



**СОВЕТ НАРОДНЫХ ДЕПУТАТОВ
ПОЛЫСАЕВСКОГО ГОРОДСКОГО ОКРУГА**

РЕШЕНИЕ

от 28.10.2021

№ 41

О внесении изменений в решение Совета народных депутатов Полысаевского городского округа от 29.06.2017 № 61 «Об утверждении Правил землепользования и застройки Полысаевского городского округа

В соответствии с требованиями статей 31 – 33 Градостроительного кодекса Российской Федерации, Устава муниципального образования «Полысаевский городской округ Кемеровской области – Кузбасса», на основании заявления управления архитектуры и градостроительства Полысаевского городского округа и с учетом заключения о результатах общественных обсуждений от 12.10.2021, Совет народных депутатов Полысаевского городского округа

РЕШИЛ:

1. Внести в решение Совета народных депутатов Полысаевского городского округа от 29.06.2017 № 61 «Об утверждении Правил землепользования и застройки Полысаевского городского округа» следующие изменения:

1.1. Раздел 2 приложения 3 «Сведения о границах территориальных зон, перечень характерных точек этих границ» изложить в редакции согласно приложению 1 к настоящему решению;

1.2. Раздел 27 приложения 3 «Сведения о границах территориальных зон, перечень характерных точек этих границ» изложить в редакции согласно приложению 2 к настоящему решению;

1.3. Раздел 29 приложения 3 «Сведения о границах территориальных зон, перечень характерных точек этих границ» изложить в редакции согласно приложению 3 к настоящему решению;

1.4. Раздел 39 приложения 3 «Сведения о границах территориальных зон, перечень характерных точек этих границ» изложить в редакции согласно приложению 4 к настоящему решению;

1.5. Раздел 40 приложения 3 «Сведения о границах территориальных зон, перечень характерных точек этих границ» изложить в редакции согласно приложению 5 к настоящему решению;

1.6. Раздел 57 приложения 3 «Сведения о границах территориальных зон, перечень характерных точек этих границ» изложить в редакции согласно приложению 6 к настоящему решению.

2. Заявителю обеспечить внесение изменений в Единый государственный реестр недвижимости за свой счет.

3. Опубликовать настоящее решение в городской газете «Полысаево» и разместить на официальном сайте администрации Полысаевского городского округа в информационно-телекоммуникационной сети «Интернет».

4. Настоящее решение вступает в силу с момента опубликования в городской массовой газете «Полысаево».

5. Контроль за исполнением настоящего решения возложить на комитет по вопросам ЖКХ, строительства и благоустройства (Е.Н.Иванисенко).

Глава Полысаевского
городского округа
В.П.Зыков



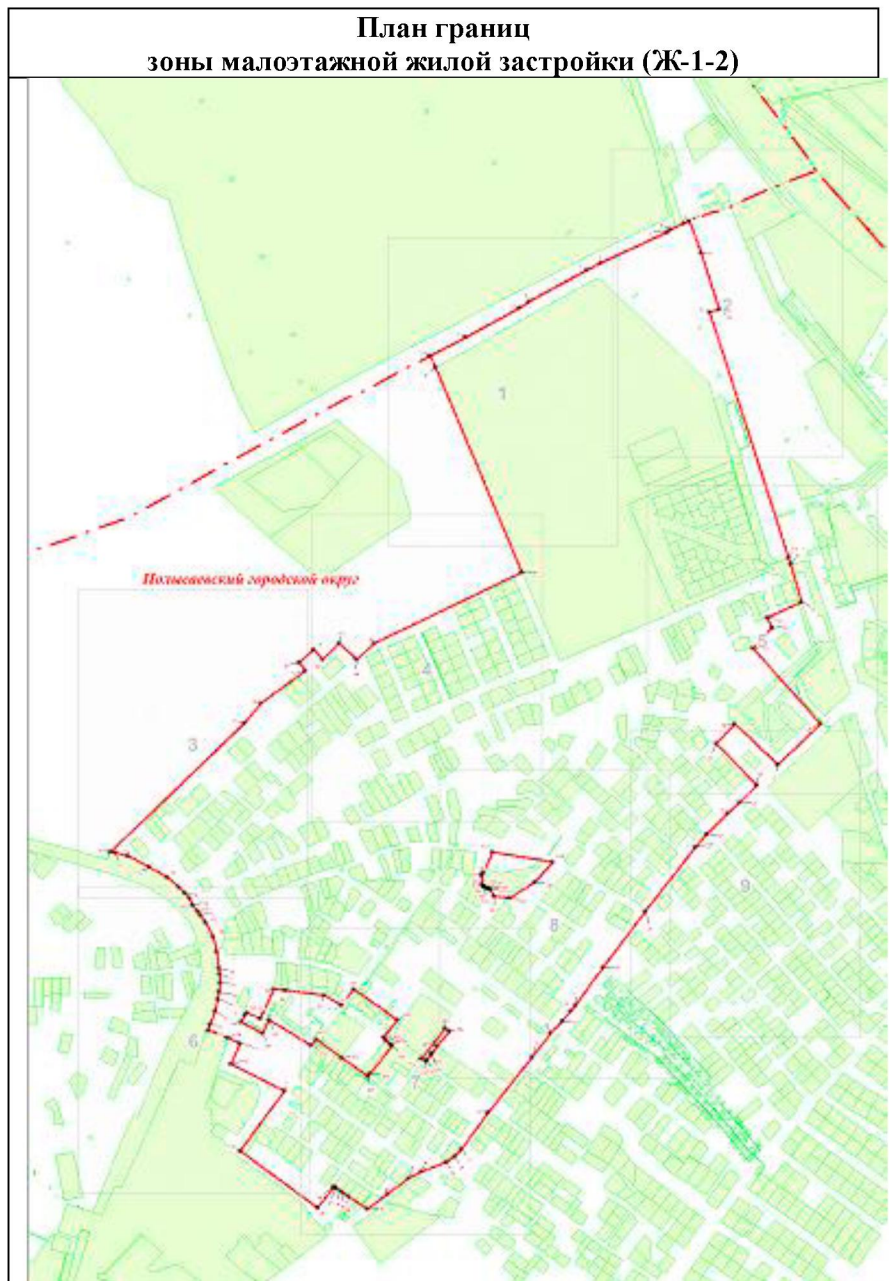
Председатель Совета народных
депутатов Полысаевского
городского округа
А.А.Скопинцев

Исп. Старицына М.Ф.
Тел. 5-45-06

Приложение 1
к решению Совета народных депутатов
Полысаевского городского округа
от 28.10.2021 №41

2. Сведения о характерных точках границ зоны малоэтажной жилой застройки (Ж-1-2)					
Обозначение характерных точек границ	Координаты, м		Обозначение части границ		Описание прохождения части границ
	X	Y	от точки	до точки	
1	2	3	1	2	3
1	542137.75	1351029.34	1	8	-
2	542180.21	1351110.52	8	9	проходит по границе земельного участка с кадастровым номером 42:26:0000000:436
3	542247.55	1351232.01	9	14	-
4	542261.74	1351252.40	14	15	проходит по границе земельного участка с кадастровым номером 42:38:0101002:19893
5	542333.02	1351382.38	15	44	-
6	542349.23	1351413.70	44	45	проходит по границе земельного участка с кадастровым номером 42:38:0101002:8030
7	542418.61	1351563.34	45	48	проходит по границе земельного участка с кадастровым номером 42:38:0101002:4708
8	542425.56	1351571.20	48	54	-
9	542439.11	1351602.52	54	55	проходит по границе земельного участка с кадастровым номером 42:38:0101002:9581
10	542444.02	1351613.87	55	76	проходит по границе земельного участка с кадастровым номером 42:38:0101002:2
11	542372.02	1351639.61	76	86	-
12	542244.18	1351681.01	86	87	проходит по границе земельного участка с кадастровым номером 42:38:0101002:8874
13	542236.94	1351658.49	87	1	-
14	541679.43	1351837.02			
15	541664.53	1351842.03	88	101	-
16	541579.61	1351866.21	101	102	проходит по границе земельного участка с кадастровым номером 42:38:0101002:2245 и 42:38:0101002:19818
17	541543.13	1351788.39	102	103	-
18	541520.72	1351800.08	103	104	проходит по границе земельного участка с кадастровым номером 42:38:0101002:19818
19	541473.33	1351756.37	104	88	-
20	541302.22	1351909.31			
21	541209.07	1351812.82	109	110	-
22	541301.79	1351716.54	110	112	проходит по границе земельного участка с кадастровым номером 42:38:0101002:2868
23	541257.84	1351674.63	112	118	-
24	541162.84	1351765.74	118	109	проходит по границе земельного участка с кадастровым номером 42:38:0101002:2868 и 42:38:0101002:4422
25	541124.26	1351727.19			
26	541099.25	1351699.75	125	127	-
27	541052.33	1351652.28	127	131	проходит по границе земельного участка с кадастровым номером 42:38:0101002:2143 и 42:38:0101002:20854
28	541023.13	1351626.88	131	125	-

29	540877.16	1351514.54
30	540749.77	1351418.39
31	540663.83	1351356.58
32	540650.09	1351346.14
33	540627.69	1351327.00
34	540600.44	1351301.23
35	540544.75	1351258.49
36	540419.67	1351160.03
37	540336.67	1351100.00
38	540320.06	1351084.42
39	540307.62	1351066.14
40	540285.57	1351010.00
41	540270.28	1350980.71
42	540235.73	1350933.30
43	540201.22	1350888.33
44	540230.47	1350844.83
45	540240.56	1350829.74
46	540250.13	1350816.40
47	540249.26	1350815.71
48	540252.32	1350811.80
49	540203.65	1350776.79
50	540333.61	1350601.17
51	540469.24	1350701.45
52	540530.47	1350580.81
53	540576.66	1350600.43
54	540589.88	1350574.02
55	540606.04	1350529.50
56	540619.74	1350534.16
57	540651.01	1350544.46
58	540677.50	1350551.63
59	540693.21	1350554.46
60	540713.86	1350556.17
61	540734.92	1350555.51
62	540747.08	1350554.47
63	540785.71	1350549.39
64	540818.00	1350541.30
65	540851.58	1350523.66
66	540867.79	1350512.18
67	540877.14	1350505.33
68	540890.29	1350493.77
69	540906.60	1350487.50
70	540919.18	1350476.96
71	540931.89	1350463.98
72	540954.49	1350437.02
73	540977.07	1350397.74
74	541002.63	1350348.59
75	541009.64	1350320.64
76	541011.38	1350308.20
77	541304.12	1350610.71
78	541349.74	1350648.49
79	541422.69	1350748.76
80	541442.14	1350733.99
81	541471.45	1350766.85
82	541448.73	1350787.90
83	541484.93	1350824.41



84	541448.86	1350864.08
85	541484.77	1350902.74
86	541647.19	1351236.42
87	542112.02	1351041.85
1	542137.75	1351029.34
88	540630.21	1350667.17
89	540599.68	1350651.72
90	540625.72	1350603.97
91	540642.24	1350611.79
92	540646.54	1350617.93
93	540633.03	1350646.76
94	540699.69	1350677.04
95	540697.53	1350703.41
96	540686.80	1350790.90
97	540662.95	1350828.93
98	540700.77	1350857.09
99	540630.43	1350955.67
100	540590.62	1350924.63
101	540583.73	1350929.63
102	540574.75	1350940.55
103	540572.33	1350943.77
104	540508.41	1350894.40
105	540501.44	1350889.15
106	540544.50	1350830.56
107	540585.93	1350773.22
108	540573.00	1350759.63
88	540630.21	1350667.17
109	540937.27	1351146.38
110	540958.46	1351145.86
111	540961.94	1351147.69
112	540964.47	1351149.43
113	541011.86	1351169.93
114	540988.59	1351305.55
115	540942.32	1351265.69
116	540907.14	1351209.80
117	540911.67	1351173.18
118	540927.48	1351165.45
119	540928.26	1351162.62
120	540929.68	1351159.73
121	540930.56	1351156.77
122	540931.40	1351153.70
123	540933.52	1351151.48
124	540933.07	1351150.99
109	540937.27	1351146.38
125	540611.66	1351063.61
126	540604.45	1351073.41
127	540570.52	1351046.03
128	540555.18	1351034.47
129	540552.40	1351032.39
130	540539.94	1351023.00
131	540535.86	1351020.09
132	540543.10	1351010.21
125	540611.66	1351063.61

Приложение 2
к решению Совета народных депутатов
Полысаевского городского округа
от 28.10.2021 №41

**27. Сведения о характерных точках границ
производственной зоны объектов III класса опасности (П-3-2)**

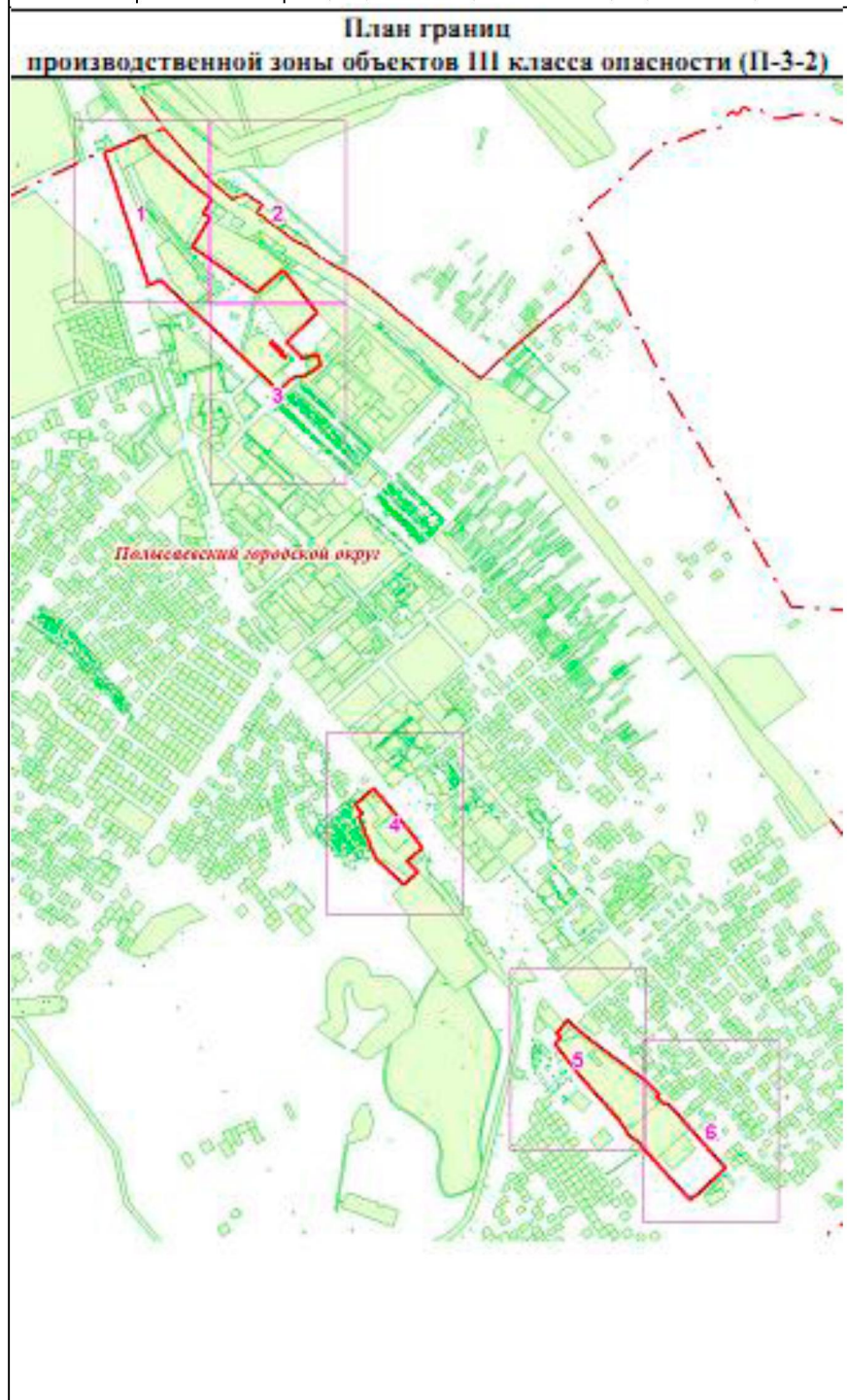
Обозначение характерных точек границ	Координаты, м		Обозначение части границы		Описание прохождения части границы
	X	Y	от точки	до точки	
1	2	3	1	2	3
1	542471.24	1351692.43	1	5	-
2	542477.02	1351705.74	5	9	по границе земельного участка с кадастровым номером 42:38:0101001:994
3	542518.70	1351796.63	9	17	-
4	542523.47	1351808.35	17	18	по границе земельных участков с кадастровыми номерами 42:38:0101001:19 и 42:38:0101001:18402
5	542529.11	1351822.19	18	19	по границе земельного участка с кадастровым номером 42:38:0101001:18402
6	542482.28	1351857.16	19	24	-
7	542469.04	1351869.65	24	25	по границе земельного участка с кадастровым номером 42:38:0101001:5980
8	542345.22	1352006.28	25	26	по границе земельного участка с кадастровым номером 42:38:0101001:5981
9	542285.82	1352083.03	26	27	по границе земельного участка с кадастровым номером 42:38:0101001:5979
10	542230.86	1352051.48	27	42	-
11	542214.97	1352077.36	42	1	по границе земельного участка с кадастровым номером 42:26:0302001:18
12	542103.15	1352008.81			
13	542072.20	1352052.05	43	44	по границе земельных участков с кадастровыми номерами 42:38:0101001:1057 и 42:38:0101001:5940
14	541925.62	1352256.58	44	45	по границе земельного участка с кадастровым номером 42:38:0101001:5940
15	541935.19	1352266.62	45	46	-
16	542012.73	1352355.01	46	47	по границе земельного участка с кадастровым номером 42:38:0101001:5940
17	541990.13	1352372.87	47	48	по границе земельных участков с кадастровыми номерами 42:38:0101001:1381 и 42:38:0101001:5940
18	541851.51	1352483.78	48	51	по границе земельного участка с кадастровым номером 42:38:0101001:5940
19	541848.28	1352487.07	51	52	по границе земельных участков с кадастровыми номерами 42:38:0101001:5940 и 42:38:0101001:6141
20	541735.84	1352369.48	52	55	по границе земельных участков с кадастровыми номерами 42:38:0101001:5940 и 42:38:0101001:6144
21	541686.13	1352422.44	55	56	по границе земельных участков с кадастровыми номерами 42:38:0101001:5940 и 42:38:0101001:6141
22	541671.22	1352426.45	56	59	по границе земельного участка с кадастровым номером 42:38:0101001:5940
23	541688.86	1352487.79	59	60	по границе земельных участков с кадастровыми номерами 42:38:0101001:5940 и 42:38:0101001:1381

24	541682.51	1352489.40
25	541660.91	1352494.74
26	541655.05	1352496.19
27	541645.38	1352498.58
28	541604.96	1352434.04
29	541601.66	1352423.85
30	541603.55	1352413.07
31	541602.65	1352401.20
32	541599.27	1352393.06
33	541592.45	1352384.94
34	541548.13	1352340.16
35	541618.73	1352265.63
36	541768.82	1352106.73
37	541974.77	1351887.67
38	541954.99	1351842.79
39	542263.33	1351738.92
40	542354.26	1351709.59
41	542465.23	1351671.48
42	542469.09	1351686.10
1	542471.24	1351692.43
43	541733.39	1352308.74
44	541738.14	1352313.96
45	541738.48	1352314.33
46	541697.65	1352350.90
47	541697.44	1352350.68
48	541696.84	1352350.04
49	541693.10	1352353.64

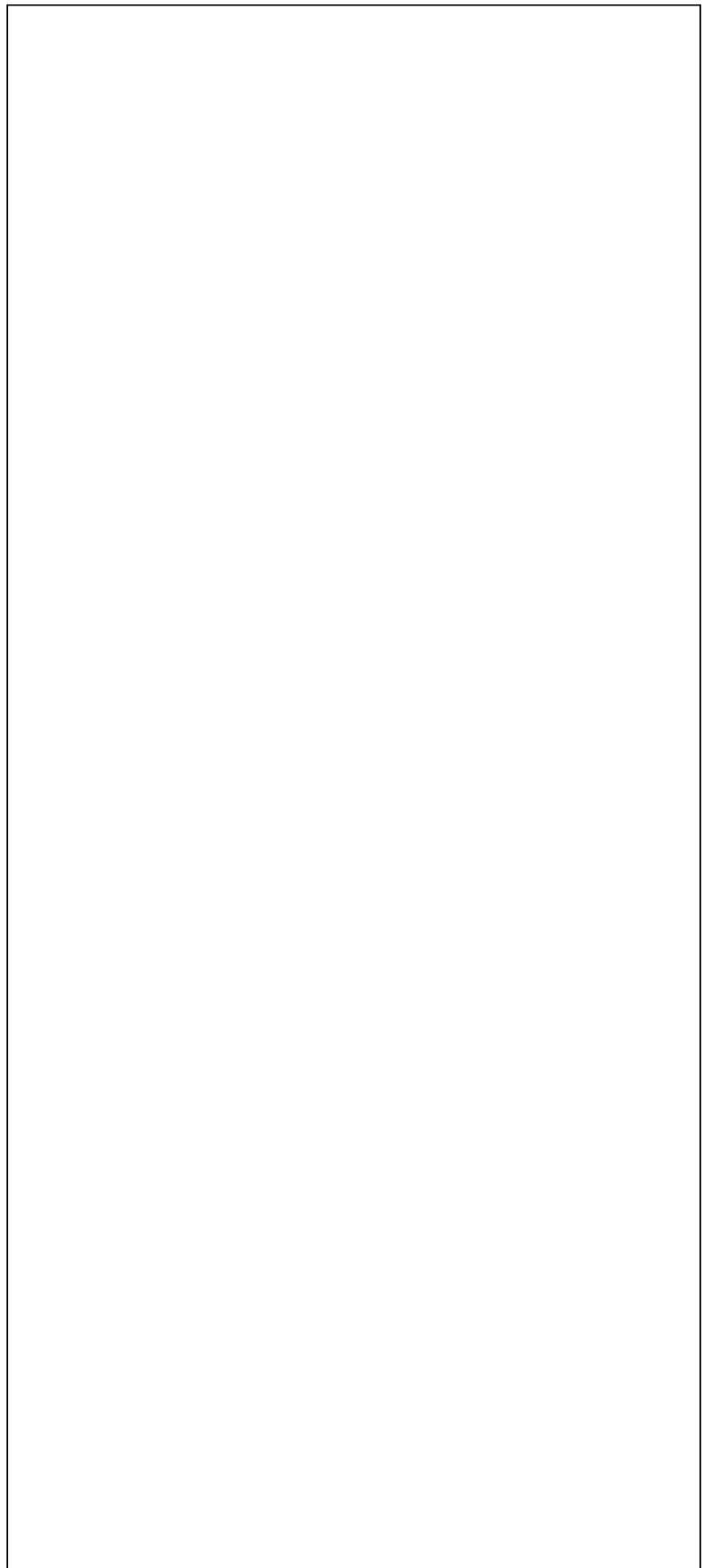
60	61	по границе земельных участков с кадастровыми номерами 42:38:0101001:5940 и 42:38:0101001:1377
61	62	по границе земельных участков с кадастровыми номерами 42:38:0101001:5940 и 42:38:0101001:1379
62	63	по границе земельных участков с кадастровыми номерами 42:38:0101001:5940 и 42:38:0101001:1378
63	65	по границе земельных участков с кадастровыми номерами 42:38:0101001:5940 и 42:38:0101001:1380
65	66	по границе земельного участка с кадастровым номером 42:38:0101001:5940
66	70	по границе земельных участков с кадастровыми номерами 42:38:0101001:1057 и 42:38:0101001:5940
70	43	по границе земельных участков с кадастровыми номерами 42:38:0101001:1057 и 42:38:0101001:5940
71	72	по границе земельных участков с кадастровыми номерами 42:38:0101002:19457 и 42:38:0101002:8917
72	73	по границе земельных участков с кадастровыми номерами 42:38:0101002:19457 и 42:38:0101002:22072
73	75	-
75	78	по границе земельного участка с кадастровым номером 42:38:0101002:21241
78	92	-
92	100	по границе земельного участка с кадастровым номером 42:38:0101002:8918
100	102	по границе земельных участков с кадастровыми номерами 42:38:0101002:8918 и 42:38:0101002:1015
102	103	по границе земельного участка с кадастровым номером 42:38:0101002:8918
103	104	-
104	105	по границе земельного участка с кадастровым номером 42:38:0101002:20799
105	107	-
107	118	по границе земельного участка с кадастровым номером 42:38:0101002:8918
118	119	-
119	121	по границе земельного участка с кадастровым номером 42:38:0101002:8918
121	123	по границе земельных участков с кадастровыми номерами 42:38:0101002:8918 и 42:38:0101002:8924
123	124	по границе земельных участков с кадастровыми номерами 42:38:0101002:8918 и 42:38:0101002:19457
124	71	по границе земельных участков с кадастровыми номерами 42:38:0101002:19457 и 42:38:0101002:8917
125	133	-
133	136	по границе земельного участка с

50	541689.30	1352357.19
51	541685.50	1352360.75
52	541681.71	1352364.29
53	541677.91	1352367.86
54	541673.93	1352363.60
55	541677.71	1352360.05
56	541681.51	1352356.49
57	541685.30	1352352.94
58	541689.09	1352349.37
59	541692.81	1352345.72
60	541696.60	1352342.26
61	541700.30	1352338.89
62	541704.06	1352335.45
63	541707.69	1352332.15
64	541707.76	1352332.10
65	541711.46	1352328.72
66	541724.93	1352316.46
67	541730.34	1352311.52
68	541729.81	1352310.92
69	541732.63	1352308.35
70	541733.16	1352308.94
43	541733.39	1352308.74
71	539988.07	1352664.07
72	539988.29	1352664.32
73	539992.18	1352668.88
74	540004.67	1352683.52
75	540007.33	1352686.76
76	540007.96	1352687.53
77	540011.44	1352691.65
78	540019.93	1352702.57
79	540021.34	1352704.35
80	540014.53	1352710.55
81	540008.85	1352711.74
82	540003.35	1352716.26
83	539988.18	1352729.04
84	539957.55	1352754.81
85	539938.29	1352770.98
86	539928.90	1352778.84
87	539927.35	1352780.14
88	539901.85	1352801.55
89	539882.54	1352817.67
90	539846.01	1352848.21
91	539842.16	1352851.46
92	539841.10	1352852.35
93	539832.20	1352859.86
94	539806.97	1352876.53
95	539790.76	1352886.90
96	539767.86	1352858.03
97	539749.50	1352835.60
98	539748.93	1352834.96

		кадастровым номером 42:38:0101002:9216
136	140	-
140	141	по границе земельного участка с кадастровым номером 42:38:0101002:21102
141	142	-
142	143	по границе земельного участка с кадастровым номером 42:38:0101002:9216
143	144	-
144	145	по границе земельного участка с кадастровым номером 42:38:0101002:9215
145	147	-
147	150	по границе земельного участка с кадастровым номером 42:38:0101002:9215
150	151	-
151	125	по границе земельных участков с кадастровыми номерами 42:38:0101002:20251 и 42:38:0101002:8885



99	539744.81	1352830.30
100	539742.28	1352830.98
101	539728.63	1352843.40
102	539718.31	1352852.80
103	539709.74	1352860.14
104	539699.58	1352871.85
105	539652.97	1352817.30
106	539729.46	1352733.68
107	539750.83	1352710.32
108	539778.62	1352698.65
109	539781.73	1352697.37
110	539799.53	1352690.03
111	539820.44	1352681.41
112	539847.04	1352670.58
113	539861.02	1352664.72
114	539884.72	1352655.40
115	539906.21	1352648.99
116	539915.92	1352647.01
117	539923.72	1352656.25
118	539926.96	1352660.55
119	539948.43	1352641.91
120	539954.96	1352636.57
121	539960.67	1352631.89
122	539963.17	1352634.90
123	539968.34	1352641.12
124	539980.64	1352654.96
71	539988.07	1352664.07
125	539119.75	1353431.83
126	539132.16	1353442.44
127	539125.01	1353448.21
128	539078.54	1353498.11
129	538994.19	1353610.04
130	538905.70	1353730.69
131	538847.74	1353792.80
132	538835.56	1353783.09
133	538809.01	1353809.49
134	538810.54	1353824.49
135	538792.51	1353841.22
136	538747.06	1353882.25
137	538563.87	1354043.43
138	538464.50	1353939.84
139	538440.20	1353908.45
140	538635.27	1353734.52
141	538666.24	1353710.82
142	538682.98	1353679.88
143	538685.47	1353678.37
144	538716.46	1353658.90
145	538748.50	1353638.82
146	538825.49	1353570.31
147	538908.81	1353495.38
148	539027.41	1353403.60
149	539040.24	1353393.66
150	539064.83	1353416.17
151	539082.57	1353400.13
125	539119.75	1353431.83

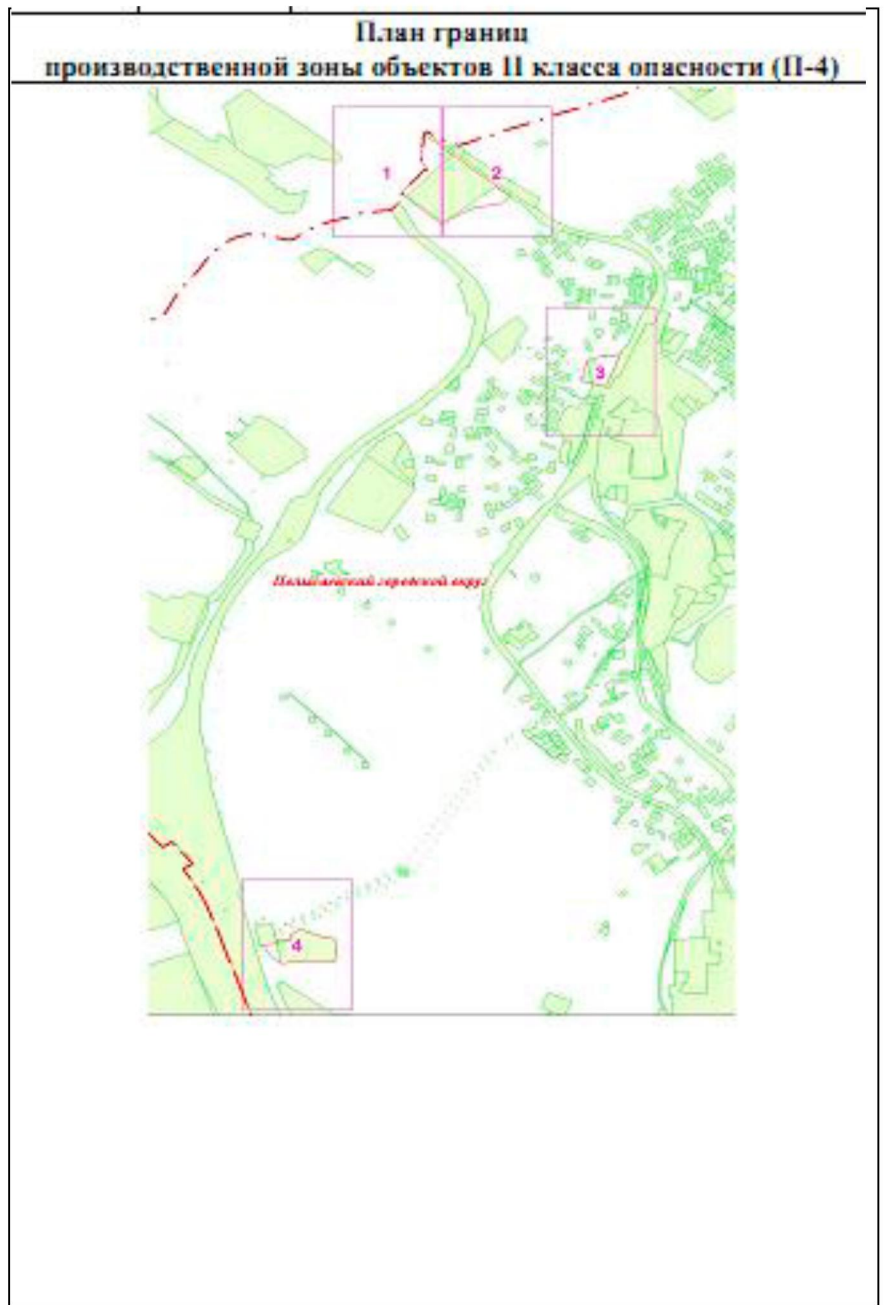


Приложение 3
к решению Совета народных депутатов
Полысаевского городского округа
от 28.10.2021 №41

**29. Сведения о характерных точках границ
производственной зоны объектов II класса опасности (П-4)**

Обозначение характерных точек границ	Координаты, м		Обозначение части границы		Описание прохождения части границы
	X	Y	от точки	до точки	
1	2	3	1	2	3
2	541478.69	1349506.69	1	2	по границе земельного участка с кадастровым номером 42:38:0101002:2
3	541464.89	1349523.39	2	4	по границе земельных участков с кадастровыми номерами 42:38:0101002:21815 и 42:38:0101002:2
4	541458.05	1349532.44	4	8	по границе земельных участков с кадастровыми номерами 42:38:0101002:9613 и 42:38:0101002:2
5	541428.10	1349568.38	8	1	-
6	541357.00	1349654.45			
7	541223.19	1349818.95	26	29	-
8	541220.85	1349817.05	29	31	по границе земельного участка с кадастровым номером 42:38:0101002:2
9	541180.97	1349771.41	31	32	по границе земельного участка с кадастровым номером 42:38:0101002:9581
10	541162.13	1349655.75	32	33	по границе земельных участков с кадастровыми номерами 42:38:0101002:9581 и 42:38:0101002:8994
11	541116.08	1349558.24	33	34	по границе земельного участка с кадастровым номером 42:38:0101002:9581
12	541069.26	1349494.48	34	26	-
13	541236.54	1349305.65			
14	541253.65	1349312.61	37	38	-
15	541272.06	1349326.03	38	51	по границе земельного участка с кадастровым номером 42:38:0101002:8660
16	541304.24	1349360.93	51	52	-
17	541317.02	1349373.30	52	56	по границе земельного участка с кадастровым номером 42:38:0101002:8660
18	541343.76	1349392.01	56	60	-
19	541360.03	1349408.74	60	62	по границе земельного участка с кадастровым номером 42:38:0101002:983
20	541368.43	1349423.16	62	64	по границе земельного участка с кадастровым номером 42:38:0101002:983
21	541380.31	1349411.25	64	37	-
22	541391.74	1349404.39			
23	541404.59	1349400.41			
24	541423.91	1349398.63			
25	541449.71	1349399.62			
1	541557.78	1349410.99			
26	540334.02	1350181.97			
27	540352.05	1350208.55			
28	540359.64	1350308.21			
29	540377.91	1350343.53			
30	540330.29	1350323.44			

31	540192.90	1350269.59
32	540200.08	1350247.49
33	540201.01	1350244.63
34	540211.88	1350211.17
35	540229.71	1350147.45
36	540258.08	1350163.94
26	540334.02	1350181.97
37	537210.50	1348714.80
38	537216.09	1348777.98
39	537243.26	1348774.78
40	537253.27	1348796.86
41	537258.43	1348803.79
42	537261.15	1348807.44
43	537272.97	1348823.28
44	537253.94	1348871.87
45	537232.74	1348926.00
46	537223.86	1348971.50
47	537221.17	1348985.30
48	537218.14	1348988.49
49	537134.31	1348992.00
50	537130.71	1348992.01
51	537113.55	1348990.41
52	537097.11	1348987.41
53	537097.56	1348873.80
54	537096.25	1348832.59
55	537094.36	1348799.66
56	537090.27	1348727.87
57	537115.74	1348696.00
58	537164.50	1348659.85
59	537178.90	1348657.63
60	537185.32	1348656.29
61	537195.34	1348699.01
62	537198.58	1348712.85
63	537198.68	1348713.27
64	537199.92	1348712.98
37	537210.50	1348714.80



Приложение 4
к решению Совета народных депутатов
Полысаевского городского округа
от 28.10.2021 №41

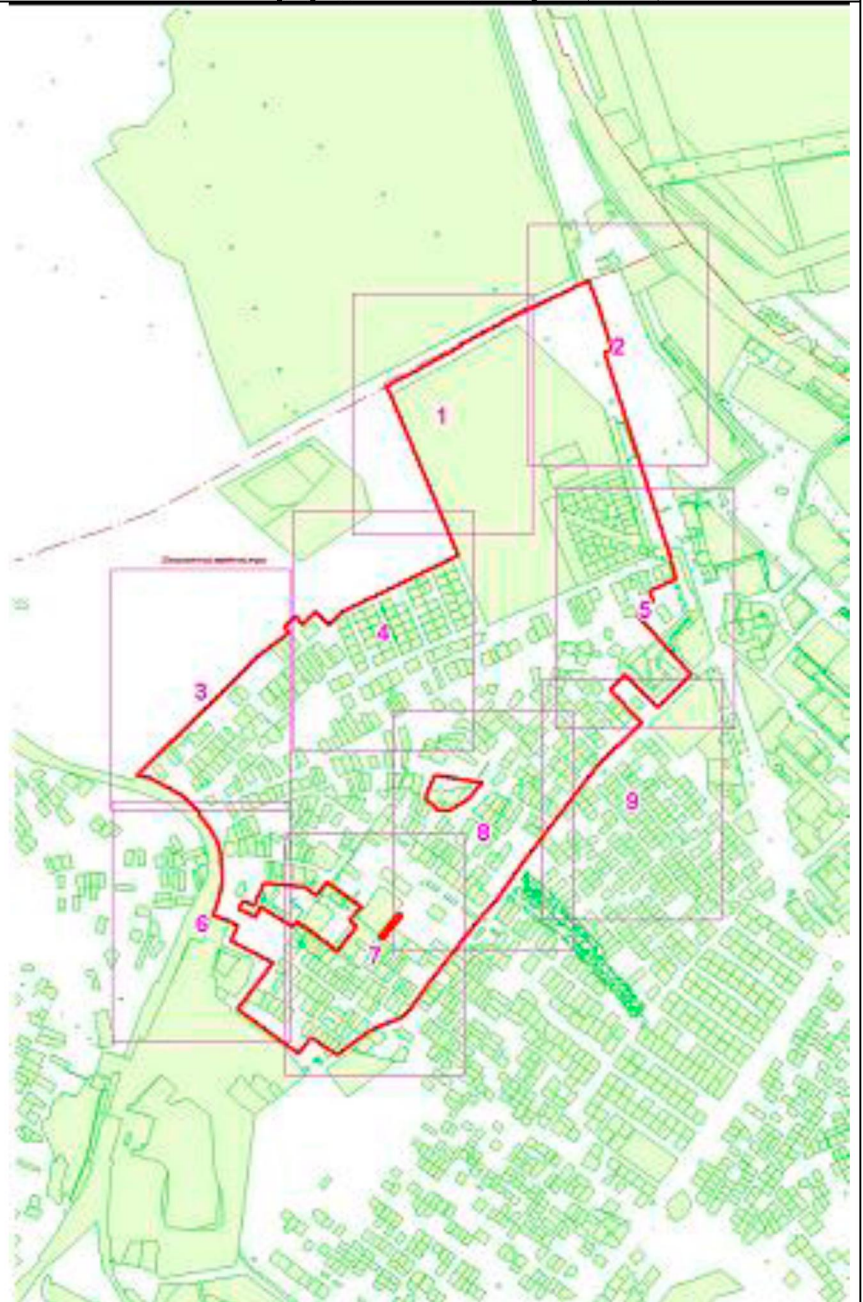
**39. Сведения о характерных точках границ
зоны природного ландшафта (Р-1-1)**

Обозначение характерных точек границ	Координаты, м		Обозначение части границы		Описание прохождения части границы
	X	Y	от точки	до точки	
1	2	3	1	2	3
3	540125.37	1347521.59	1	15	по границе муниципального образования «Полысаевский городской округ»; по границе земельного участка с кадастровым номером 42:38:0101002:2791
4	540130.75	1347535.69	15	82	проходит по границе уреза воды р. Иня
5	540143.47	1347551.66	82	123	по границе земельного участка с кадастровым номером 42:38:0101002:1915
6	540198.00	1347598.17	123	125	-
7	540213.56	1347608.70	125	142	по границе муниципального образования «Полысаевский городской округ»; по границе земельного участка с кадастровым номером 42:06:0000000:89
8	540224.72	1347615.87	142	1	по границе муниципального образования «Полысаевский городской округ»; по границам земельных участков с кадастровыми номерами 42:06:0000000:89 и 42:38:0101002:2791
9	540255.57	1347631.12			
10	540263.92	1347635.88	143	145	по границе земельного участка с кадастровым номером 42:38:0101002:1915
11	540275.63	1347645.93	145	148	-
12	540412.18	1347838.52	148	149	по границам земельных участков с кадастровыми номерами 42:38:0101002:2861 и 42:38:0101002:21702
13	540430.27	1347861.33	149	150	-
14	540441.20	1347879.97	150	143	-
15	540447.80	1347891.24			
16	540438.90	1347903.48	151	152	по границе земельного участка с кадастровым номером 42:38:0101002:6
17	540411.36	1347926.64	152	153	-
18	540400.28	1347937.48	153	155	по границе земельного участка с кадастровым номером 42:38:0101002:21173
19	540386.97	1347943.48	155	158	по границам земельных участков с кадастровыми номерами 42:38:0101002:21173 и 42:38:0101002:21702
20	540357.58	1347959.27	158	160	по границе земельного участка с кадастровым номером 42:38:0101002:21173
21	540343.54	1347963.71	160	162	-
22	540330.81	1347970.02	162	171	-
23	540323.85	1347971.60	171	151	-
24	540303.86	1347979.98			
25	540284.56	1347996.14	172	173	-
26	540279.69	1348003.95	173	176	по границе земельного участка с кадастровым номером 42:38:0101002:8

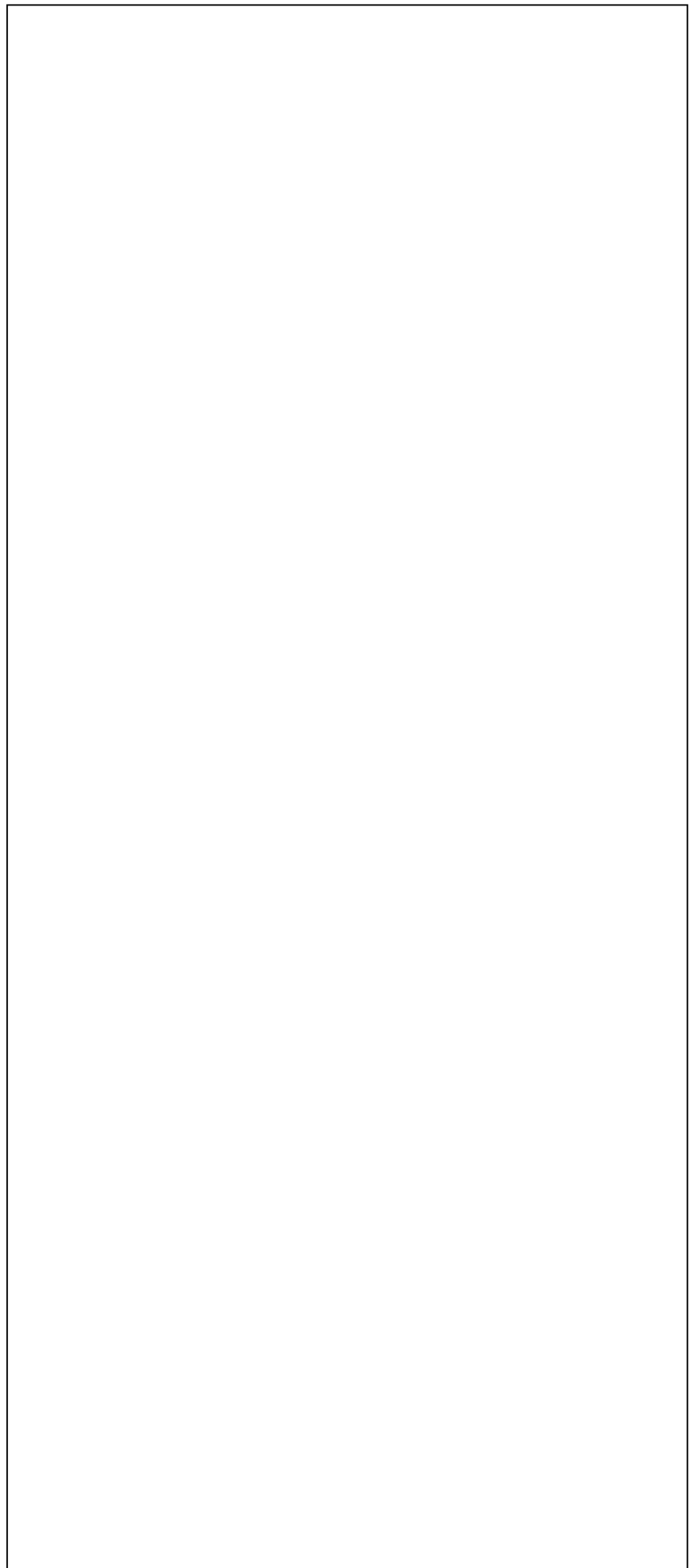
27	540268.26	1348014.40
28	540250.57	1348026.52
29	540242.30	1348035.03
30	540227.47	1348046.95
31	540217.54	1348057.81
32	540214.47	1348062.80
33	540198.87	1348076.12
34	540195.94	1348079.89
35	540188.29	1348086.09
36	540181.04	1348095.62
37	540175.75	1348099.11
38	540148.02	1348131.99
39	540137.57	1348149.41
40	540126.52	1348160.36
41	540110.61	1348183.11
42	540104.55	1348192.74
43	540100.79	1348197.34
44	540095.21	1348208.90
45	540086.46	1348217.48
46	540066.79	1348245.68
47	540057.38	1348253.54
48	540057.30	1348257.20
49	540045.68	1348274.25
50	540039.51	1348279.35
51	540029.46	1348291.81
52	540010.69	1348313.43
53	539995.64	1348330.58
54	539977.74	1348346.08
55	539971.21	1348352.97
56	539958.14	1348365.49
57	539926.63	1348391.92
58	539915.13	1348403.92
59	539908.37	1348413.35
60	539891.36	1348429.45
61	539865.03	1348450.82
62	539857.05	1348458.95
63	539844.86	1348467.22
64	539810.55	1348496.87
65	539799.42	1348507.71
66	539792.64	1348513.57
67	539768.24	1348537.88
68	539744.37	1348558.26
69	539725.23	1348572.26
70	539708.60	1348586.37
71	539661.14	1348624.90
72	539639.45	1348640.88
73	539625.48	1348650.46
74	539614.61	1348654.51
75	539597.77	1348662.55
76	539570.97	1348671.67

176	177	по границам земельных участков с кадастровыми номерами 42:38:0101002:8 и 42:38:0101002:21742
177	180	-
180	182	по границам земельных участков с кадастровыми номерами 42:38:0101002:8 и 42:38:0101002:7
182	183	-
183	185	по границам земельных участков с кадастровыми номерами 42:38:0101002:7 и 42:38:0101002:21702
185	172	-

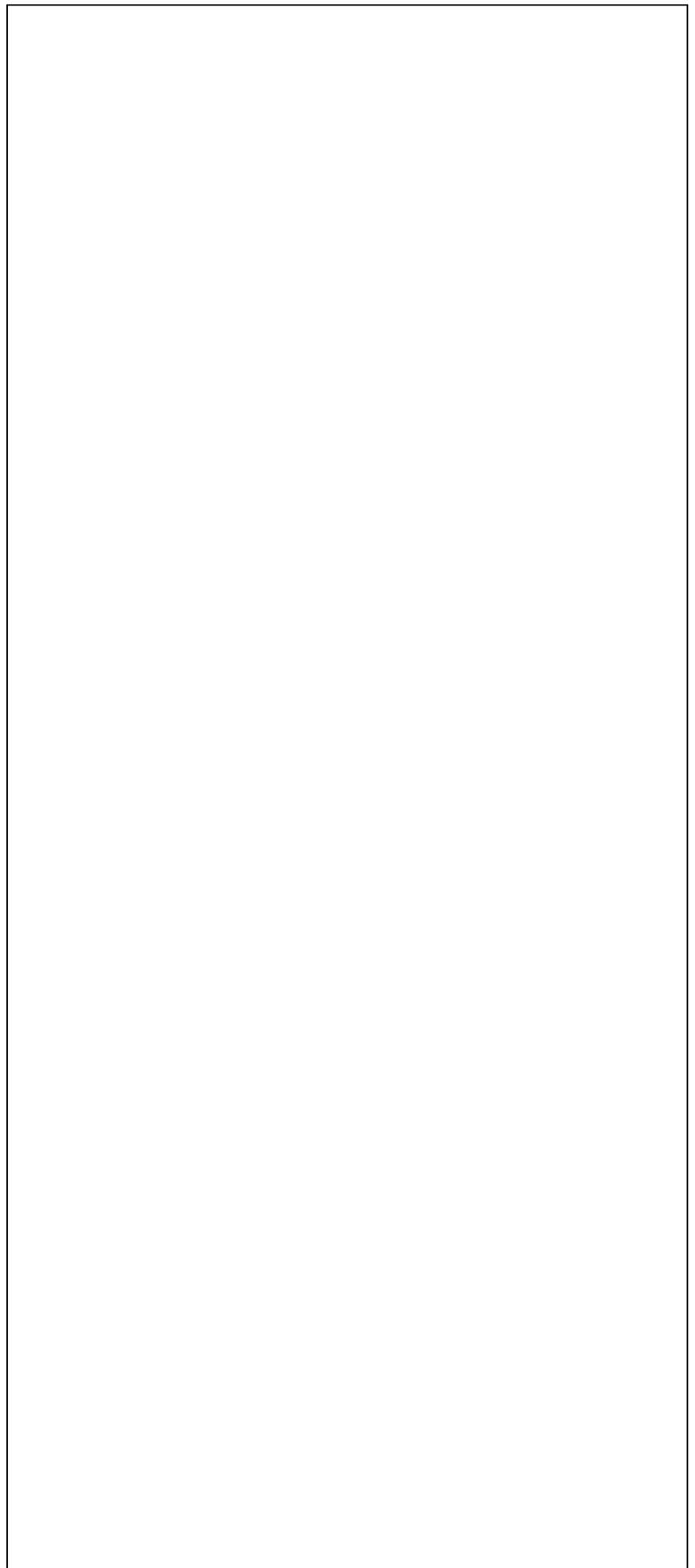
**План границ
зоны природного ландшафта (Р-1-1)**



77	539546.01	1348685.56
78	539527.52	1348689.77
79	539520.92	1348693.25
80	539502.47	1348706.68
81	539491.37	1348720.80
82	539483.54	1348727.87
83	539456.10	1348714.00
84	539453.87	1348713.36
85	539453.04	1348712.21
86	539452.12	1348712.86
87	539438.66	1348708.98
88	539350.86	1348667.30
89	539294.46	1348626.95
90	539260.98	1348603.03
91	539236.31	1348585.71
92	539186.93	1348551.37
93	539157.25	1348530.48
94	539139.08	1348518.68
95	539093.84	1348488.44
96	539062.44	1348469.19
97	539039.91	1348457.36
98	538990.57	1348431.36
99	538950.79	1348410.55
100	538948.21	1348409.41
101	538930.28	1348401.60
102	538895.37	1348386.76
103	538863.15	1348371.53
104	538830.32	1348355.90
105	538799.19	1348342.90
106	538767.16	1348330.82
107	538738.81	1348321.76
108	538707.46	1348313.23
109	538674.65	1348305.90
110	538638.77	1348298.83
111	538596.51	1348294.09
112	538536.38	1348284.41
113	538499.54	1348277.66
114	538412.50	1348236.35
115	538340.96	1348177.29
116	538304.71	1348144.45
117	538277.47	1348111.01
118	538252.72	1348071.10
119	538235.41	1348034.29
120	538221.79	1347992.88
121	538213.39	1347950.21
122	538210.27	1347906.23
123	538211.45	1347872.49
124	538225.54	1347791.26
125	538270.92	1347666.91
126	538339.76	1347612.89
127	538513.64	1347513.58
128	538600.18	1347468.68
129	538698.17	1347444.54
130	538889.98	1347424.34
131	539072.65	1347416.76
132	539423.80	1347410.72
133	539466.29	1347409.03



134	539522.67	1347406.83
135	539527.74	1347406.62
136	539602.82	1347407.24
137	539721.42	1347408.22
138	539846.13	1347403.09
139	539952.14	1347383.77
140	539963.73	1347433.53
141	540055.88	1347406.76
142	540125.10	1347386.67
1	540138.10	1347382.88
143	539487.23	1348548.09
144	539487.68	1348548.28
145	539468.14	1348597.09
146	539449.23	1348644.31
147	539359.85	1348607.46
148	539362.78	1348600.14
149	539378.36	1348561.23
150	539398.30	1348511.44
143	539487.23	1348548.09
151	538346.39	1347870.14
152	538352.91	1347924.80
153	538350.79	1347930.33
154	538420.87	1347946.80
155	538413.17	1348004.07
156	538407.01	1348049.93
157	538398.37	1348048.02
158	538394.15	1348061.66
159	538391.64	1348069.77
160	538303.93	1348042.58
161	538252.36	1348035.04
162	538235.14	1347979.99
163	538236.83	1347955.75
164	538232.20	1347906.26
165	538233.58	1347875.97
166	538231.35	1347864.00
167	538235.36	1347848.70
168	538245.75	1347839.68
169	538269.89	1347825.37
170	538295.02	1347834.01
171	538321.81	1347849.73
151	538346.39	1347870.14
172	539814.13	1348201.08
173	539801.44	1348230.60
174	539827.16	1348275.18
175	539812.10	1348305.20
176	539817.68	1348337.51
177	539789.45	1348363.87
178	539737.61	1348371.68
179	539706.02	1348341.90
180	539694.17	1348328.76
181	539761.86	1348248.24
182	539773.30	1348227.30
183	539778.31	1348217.46
184	539789.77	1348194.96



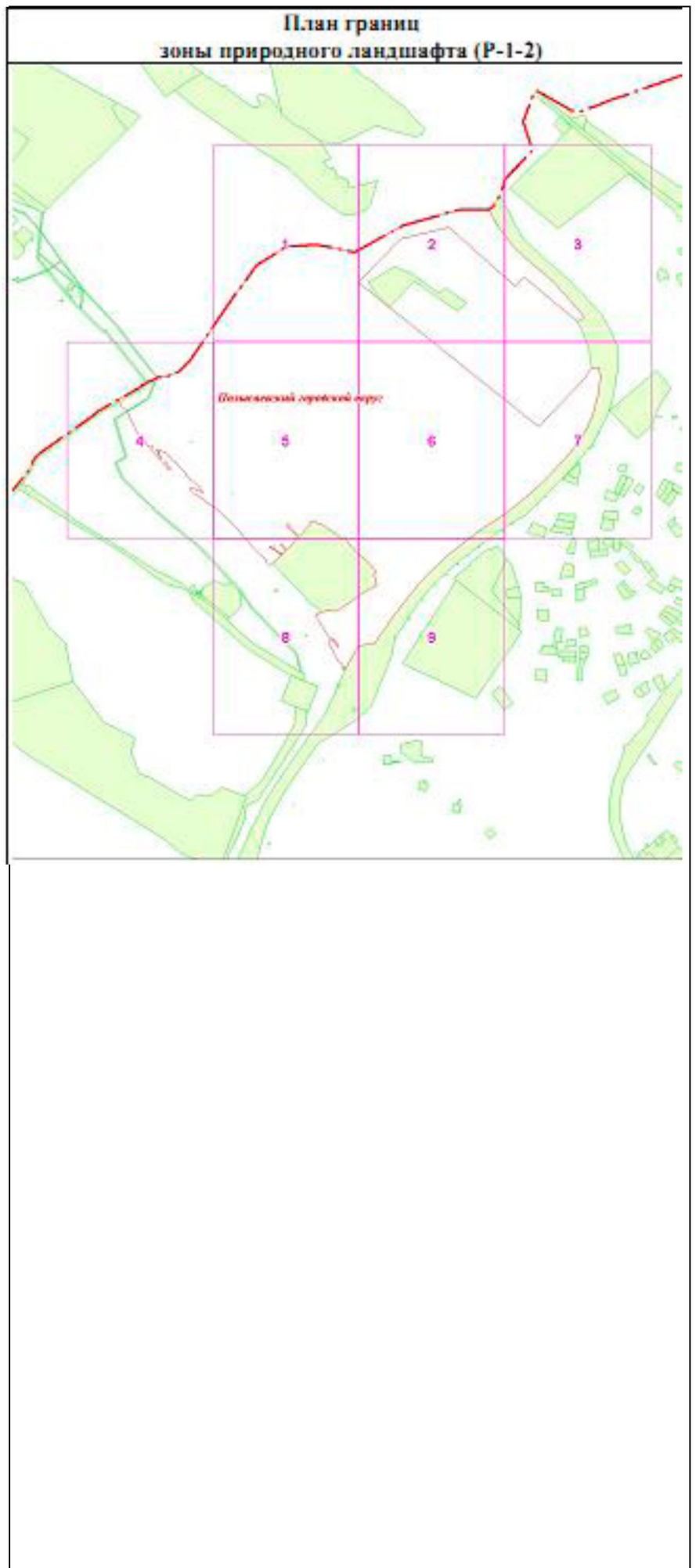
185	539797.35	1348183.48	
172	539814.13	1348201.08	

Приложение 5
к решению Совета народных депутатов
Полысаевского городского округа
от 28.10.2021 №41

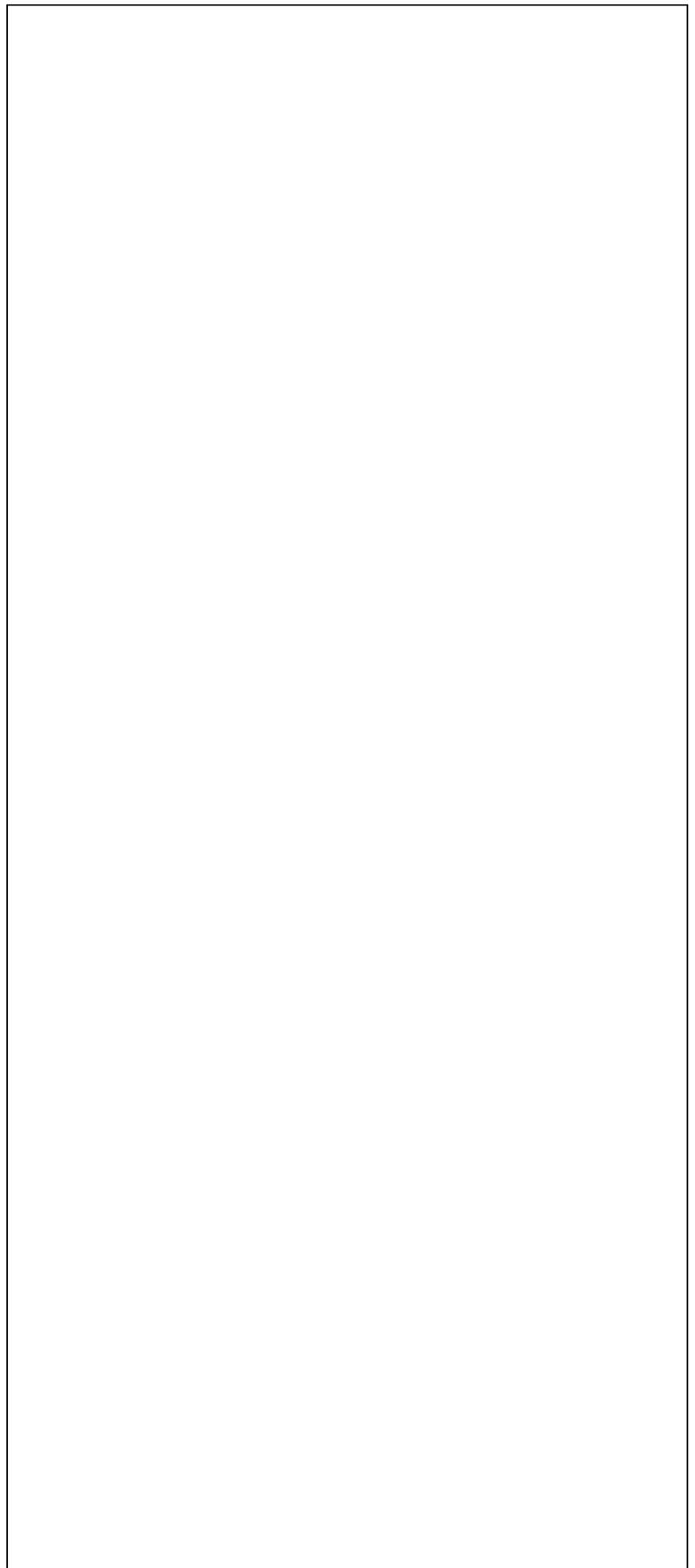
**40. Сведения о характерных точках границ
зоны природного ландшафта (Р-1-2)**

Обозначение характерных точек границ	Координаты, м		Обозначение части границы		Описание прохождения части границы
	X	Y	от точки	до точки	
1	2	3	1	2	3
2	540949.10	1348423.63	1	8	по границе муниципального образования «Полысаевский городской округ»
3	541017.66	1348532.53	8	20	по границе земельного участка с кадастровым номером 42:38:0101002:1915
4	541022.60	1348635.29	20	28	-
5	540995.27	1348775.15	28	66	по границе земельного участка с кадастровым номером 42:38:0101002:1915
6	541092.22	1348945.08	66	108	-
7	541145.94	1349146.04	108	159	по границе земельного участка с кадастровым номером 42:38:0101002:12
8	541148.54	1349253.41	159	262	-
9	541142.42	1349255.45	262	269	по границе муниципального образования «Полысаевский городской округ»; по границе земельного участка с кадастровым номером 42:38:0101002:2791
10	541097.50	1349279.06	269	270	по границе муниципального образования «Полысаевский городской округ»
11	541053.15	1349309.12	270	271	по границе муниципального образования «Полысаевский городской округ»; по границе земельного участка с кадастровым номером 42:38:0101002:21742
12	541017.72	1349338.89	271	272	по границе муниципального образования «Полысаевский городской округ»
13	540977.93	1349380.11	272	273	по границе муниципального образования «Полысаевский городской округ»; по границе земельного участка с кадастровым номером 42:38:0101002:21
14	540943.55	1349419.81	273	1	по границе муниципального образования «Полысаевский городской округ»
15	540913.10	1349454.93			
16	540882.65	1349489.90	278	278	-
17	540857.02	1349512.02			
18	540813.52	1349549.52			
19	540763.91	1349592.44			
20	540748.61	1349566.62			
21	540906.48	1349378.10			
22	540873.53	1349345.82			
23	541084.27	1349109.30			
24	541043.23	1348937.57			
25	540889.00	1348787.80			
26	540374.30	1349429.92			
27	540541.96	1349587.99			
28	540583.33	1349616.67			
29	540584.05	1349646.67			
30	540543.28	1349647.81			
31	540503.15	1349644.05			

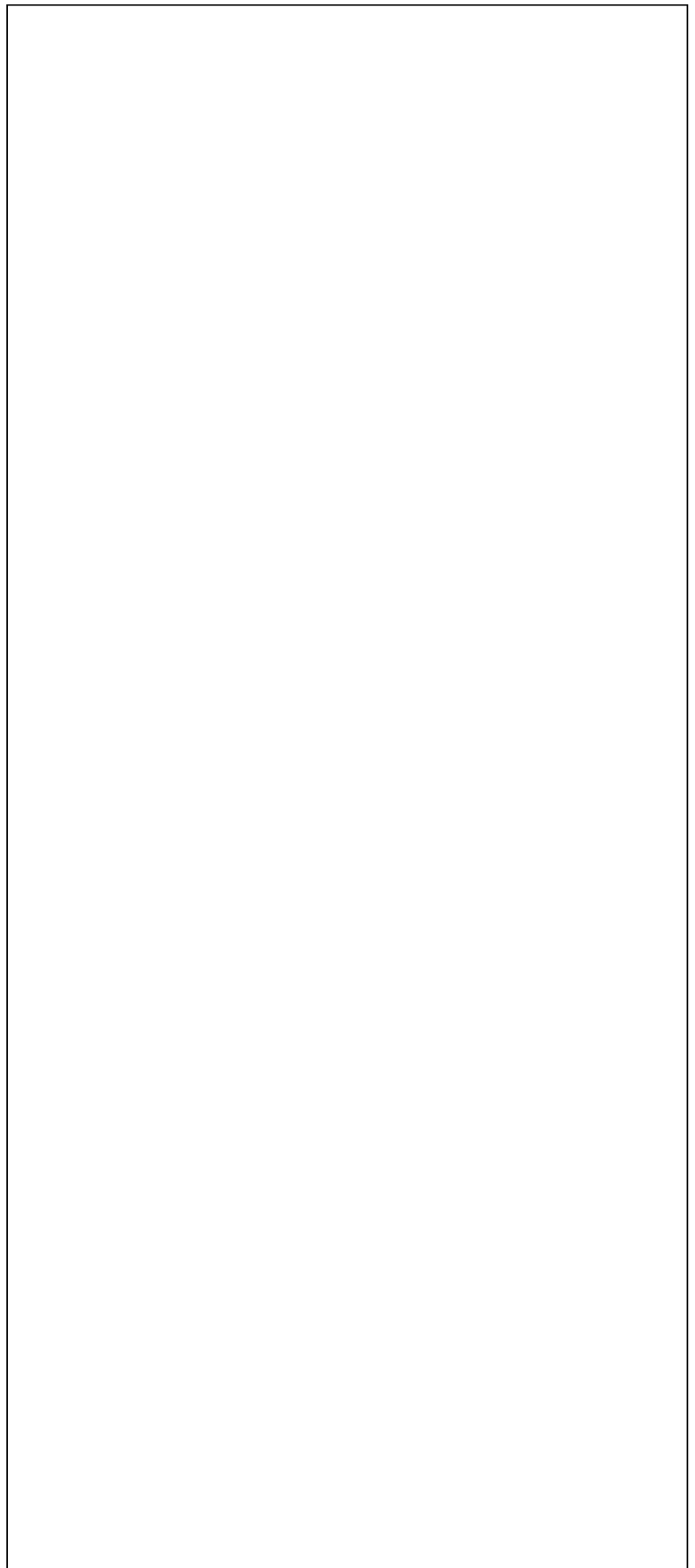
32	540430.40	1349624.89
33	540405.40	1349617.66
34	540379.00	1349605.04
35	540360.29	1349596.09
36	540321.86	1349572.05
37	540282.33	1349541.44
38	540246.49	1349509.86
39	540191.94	1349457.78
40	540185.31	1349450.97
41	540175.47	1349440.90
42	540164.17	1349428.73
43	540152.86	1349416.55
44	540149.16	1349412.59
45	540141.75	1349404.55
46	540122.41	1349381.64
47	540109.88	1349366.79
48	540080.19	1349328.73
49	540067.61	1349310.84
50	540044.82	1349278.29
51	540020.71	1349244.15
52	539972.44	1349175.29
53	539934.98	1349128.55
54	539908.13	1349095.05
55	539879.37	1349064.68
56	539856.58	1349040.60
57	539819.18	1349005.53
58	539779.70	1348972.03
59	539766.02	1348961.42
60	539698.90	1348911.57
61	539657.74	1348882.92
62	539628.07	1348862.12
63	539604.71	1348845.75
64	539593.54	1348787.08
65	539544.28	1348758.60
66	539505.48	1348738.97
67	539515.92	1348729.30
68	539517.00	1348729.90
69	539516.77	1348731.85
70	539514.70	1348735.69
71	539514.11	1348739.61
72	539516.57	1348738.58
73	539520.98	1348734.15
74	539526.47	1348730.04
75	539530.32	1348728.01
76	539535.26	1348723.30
77	539538.91	1348716.59
78	539543.70	1348712.77
79	539549.57	1348709.99
80	539555.02	1348708.63
81	539567.67	1348700.39
82	539575.75	1348697.29
83	539590.61	1348688.92
84	539607.09	1348681.92
85	539613.18	1348681.34
86	539614.92	1348685.12
87	539613.26	1348691.44
88	539614.17	1348693.98



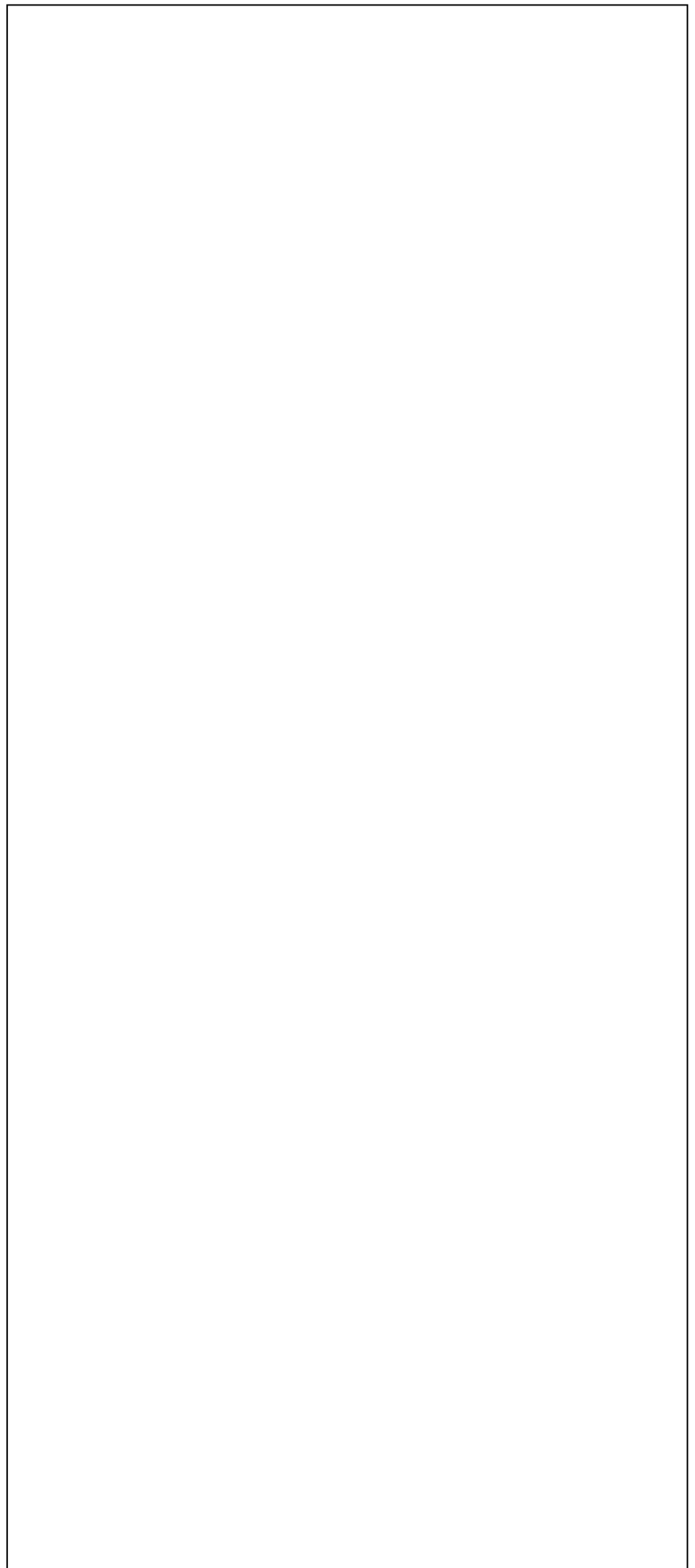
89	539611.99	1348699.78
90	539608.25	1348702.78
91	539600.79	1348705.51
92	539591.36	1348711.11
93	539588.18	1348715.78
94	539589.28	1348717.26
95	539591.48	1348716.95
96	539598.94	1348714.04
97	539608.39	1348709.14
98	539614.73	1348703.52
99	539617.38	1348699.39
100	539620.99	1348690.38
101	539627.87	1348681.38
102	539632.39	1348677.47
103	539646.11	1348669.57
104	539660.50	1348659.96
105	539676.94	1348651.02
106	539699.86	1348635.03
107	539702.74	1348634.87
108	539704.61	1348638.43
109	539719.88	1348672.12
110	539718.53	1348710.37
111	539758.25	1348770.54
112	539786.49	1348806.28
113	539809.69	1348853.28
114	539850.23	1348842.35
115	539856.76	1348849.93
116	539897.62	1348814.74
117	539935.74	1348773.60
118	539979.83	1348737.83
119	539973.53	1348730.06
120	540021.32	1348668.02
121	540036.79	1348632.08
122	540035.35	1348617.65
123	540015.02	1348605.90
124	539983.65	1348576.85
125	540018.72	1348541.13
126	540026.39	1348541.82
127	540026.94	1348535.51
128	540015.40	1348534.49
129	540015.27	1348536.08
130	539979.26	1348572.78
131	539936.22	1348532.93
132	539959.00	1348512.75
133	539954.81	1348508.46
134	539931.75	1348528.78
135	539919.46	1348517.40
136	539927.67	1348504.66
137	539949.01	1348471.57
138	539949.10	1348471.39
139	539949.16	1348471.20
140	539949.19	1348471.01
141	539949.18	1348470.80
142	539949.14	1348470.61
143	539949.06	1348470.42
144	539948.96	1348470.25
145	539948.83	1348470.11



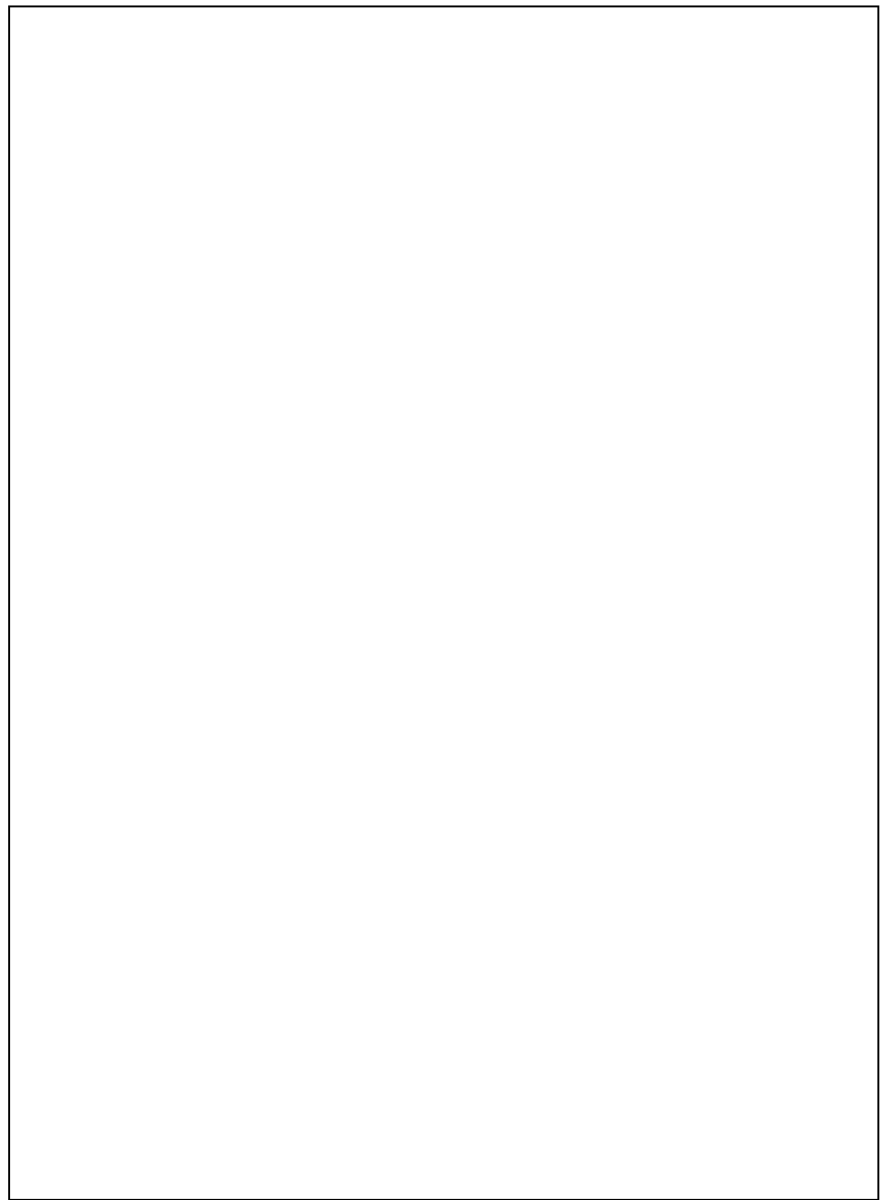
146	539948.66	1348469.98
147	539948.49	1348469.88
148	539948.30	1348469.83
149	539948.10	1348469.80
150	539947.90	1348469.81
151	539947.70	1348469.85
152	539947.51	1348469.92
153	539947.34	1348470.03
154	539947.20	1348470.16
155	539947.07	1348470.33
156	539924.86	1348504.77
157	539917.83	1348515.67
158	539909.44	1348505.36
159	539890.07	1348481.51
160	539879.91	1348470.17
161	539895.57	1348457.14
162	539899.74	1348455.83
163	539902.68	1348456.65
164	539904.59	1348455.37
165	539913.48	1348442.99
166	539921.74	1348434.11
167	539946.95	1348409.31
168	539965.85	1348395.72
169	539986.93	1348376.14
170	539999.89	1348366.22
171	540003.26	1348362.51
172	540011.09	1348356.33
173	540017.20	1348348.14
174	540033.00	1348334.08
175	540041.70	1348323.36
176	540050.12	1348315.83
177	540058.84	1348305.91
178	540070.20	1348295.49
179	540070.69	1348293.44
180	540076.99	1348286.40
181	540081.91	1348285.18
182	540086.15	1348280.36
183	540084.36	1348279.34
184	540084.67	1348277.21
185	540098.85	1348258.14
186	540105.09	1348247.83
187	540115.60	1348234.68
188	540118.99	1348231.95
189	540121.46	1348227.65
190	540125.93	1348221.71
191	540131.90	1348211.23
192	540140.08	1348200.82
193	540151.23	1348187.86
194	540154.27	1348186.14
195	540156.90	1348189.27
196	540156.32	1348194.86
197	540154.23	1348200.56
198	540154.21	1348204.02
199	540148.86	1348207.93
200	540146.71	1348212.94
201	540146.49	1348219.14
202	540144.98	1348222.62



203	540138.16	1348230.56
204	540139.26	1348232.30
205	540143.98	1348231.54
206	540154.66	1348224.45
207	540162.68	1348219.05
208	540169.73	1348209.34
209	540181.18	1348197.89
210	540187.73	1348186.60
211	540197.53	1348177.85
212	540210.16	1348173.09
213	540216.15	1348165.29
214	540229.43	1348151.40
215	540241.37	1348143.56
216	540248.90	1348136.45
217	540250.85	1348130.88
218	540276.62	1348107.47
219	540285.40	1348094.37
220	540286.45	1348090.03
221	540289.68	1348084.17
222	540290.99	1348077.37
223	540295.30	1348071.83
224	540294.43	1348068.58
225	540292.85	1348067.20
226	540288.91	1348067.24
227	540286.92	1348073.39
228	540283.93	1348073.16
229	540285.17	1348076.04
230	540285.31	1348078.33
231	540280.59	1348073.40
232	540276.25	1348072.87
233	540274.83	1348078.83
234	540270.91	1348078.21
235	540268.32	1348080.39
236	540265.85	1348080.62
237	540264.29	1348082.39
238	540266.25	1348086.85
239	540265.65	1348087.88
240	540261.22	1348085.10
241	540259.83	1348086.71
242	540257.25	1348083.65
243	540257.81	1348081.00
244	540269.37	1348069.83
245	540271.65	1348068.90
246	540292.08	1348051.60
247	540298.75	1348049.46
248	540306.58	1348053.41
249	540303.30	1348043.34
250	540307.16	1348037.51
251	540318.07	1348030.72
252	540354.19	1347999.05
253	540358.85	1347997.71
254	540401.02	1347975.82
255	540413.92	1347970.94
256	540419.82	1347969.66
257	540432.67	1347962.22
258	540436.19	1347955.23
259	540445.90	1347944.38



260	540450.52	1347942.80
261	540461.44	1347935.58
262	540471.48	1347931.53
263	540475.71	1347938.72
264	540489.02	1347962.30
265	540515.62	1348010.79
266	540519.36	1348013.93
267	540521.13	1348013.83
268	540521.43	1348014.44
269	540525.74	1348023.41
270	540537.69	1348048.22
271	540540.33	1348053.71
272	540547.86	1348069.34
273	540549.59	1348072.95
274	540551.98	1348102.63
275	540569.79	1348147.06
276	540610.10	1348188.60
277	540802.43	1348318.55
1	540890.74	1348381.59
278	540248.79	1348093.64
279	540250.01	1348097.72
280	540245.80	1348103.00
281	540235.76	1348109.23
282	540232.74	1348112.66
283	540230.64	1348118.34
284	540226.00	1348120.15
285	540222.16	1348118.38
286	540220.58	1348115.14
287	540224.23	1348107.89
288	540233.29	1348103.85
289	540236.07	1348099.95
290	540244.18	1348093.47
278	540248.79	1348093.64



Приложение 6
к решению Совета народных депутатов
Полысаевского городского округа
от 28.10.2021 №41

**57. Сведения о характерных точках границ
зоны водного фонда (ВФ)**

Обозначение характерных точек границ	Координаты, м	
	X	Y
1	2	3
1	540447.80	1347891.24
2	540471.48	1347931.53
3	540461.44	1347935.58
4	540450.52	1347942.80
5	540445.90	1347944.38
6	540436.19	1347955.23
7	540432.67	1347962.22
8	540419.82	1347969.66
9	540413.92	1347970.94
10	540401.02	1347975.82
11	540358.85	1347997.71
12	540354.19	1347999.05
13	540318.07	1348030.72
14	540307.16	1348037.51
15	540303.30	1348043.34
16	540306.58	1348053.41
17	540298.75	1348049.46
18	540292.08	1348051.60
19	540271.65	1348068.90
20	540269.37	1348069.83
21	540257.81	1348081.00
22	540257.25	1348083.65
23	540259.83	1348086.71
24	540261.22	1348085.10
25	540265.65	1348087.88
26	540266.25	1348086.85
27	540264.29	1348082.39
28	540265.85	1348080.62
29	540268.32	1348080.39
30	540270.91	1348078.21
31	540274.83	1348078.83
32	540276.25	1348072.87
33	540280.59	1348073.40
34	540285.31	1348078.33
35	540285.17	1348076.04
36	540283.93	1348073.16
37	540286.92	1348073.39
38	540288.91	1348067.24
39	540292.85	1348067.20
40	540294.43	1348068.58
41	540295.30	1348071.83
42	540290.99	1348077.37
43	540289.68	1348084.17
44	540286.45	1348090.03
45	540285.40	1348094.37



46	540276.62	1348107.47
47	540250.85	1348130.88
48	540248.90	1348136.45
49	540241.37	1348143.56
50	540229.43	1348151.40
51	540216.15	1348165.29
52	540210.16	1348173.09
53	540197.53	1348177.85
54	540187.73	1348186.60
55	540181.18	1348197.89
56	540169.73	1348209.34
57	540162.68	1348219.05
58	540154.66	1348224.45
59	540143.98	1348231.54
60	540139.26	1348232.30
61	540138.16	1348230.56
62	540144.98	1348222.62
63	540146.49	1348219.14
64	540146.71	1348212.94
65	540148.86	1348207.93
66	540154.21	1348204.02
67	540154.23	1348200.56
68	540156.32	1348194.86
69	540156.90	1348189.27
70	540154.27	1348186.14
71	540151.23	1348187.86
72	540140.08	1348200.82
73	540131.90	1348211.23
74	540125.93	1348221.71
75	540121.46	1348227.65
76	540118.99	1348231.95
77	540115.60	1348234.68
78	540105.09	1348247.83
79	540098.85	1348258.14
80	540084.67	1348277.21
81	540084.36	1348279.34
82	540086.15	1348280.36
83	540081.91	1348285.18
84	540076.99	1348286.40
85	540070.69	1348293.44
86	540070.20	1348295.49
87	540058.84	1348305.91
88	540050.12	1348315.83
89	540041.70	1348323.36
90	540033.00	1348334.08
91	540017.20	1348348.14
92	540011.09	1348356.33
93	540003.26	1348362.51
94	539999.89	1348366.22
95	539986.93	1348376.14
96	539965.85	1348395.72
97	539946.95	1348409.31
98	539921.74	1348434.11
99	539913.48	1348442.99
100	539904.59	1348455.37
101	539902.68	1348456.65
102	539899.74	1348455.83

103	539895.57	1348457.14
104	539879.91	1348470.17
105	539856.03	1348488.55
106	539851.63	1348493.86
107	539832.68	1348509.05
108	539828.71	1348513.92
109	539800.74	1348541.78
110	539791.49	1348551.98
111	539784.52	1348560.98
112	539774.61	1348568.99
113	539767.43	1348576.49
114	539765.48	1348580.69
115	539759.52	1348583.12
116	539754.21	1348587.04
117	539730.61	1348608.79
118	539715.40	1348623.14
119	539711.05	1348628.77
120	539706.36	1348633.38
121	539702.74	1348634.87
122	539699.86	1348635.03
123	539676.94	1348651.02
124	539660.50	1348659.96
125	539646.11	1348669.57
126	539632.39	1348677.47
127	539627.87	1348681.38
128	539620.99	1348690.38
129	539617.38	1348699.39
130	539614.73	1348703.52
131	539608.39	1348709.14
132	539598.94	1348714.04
133	539591.48	1348716.95
134	539589.28	1348717.26
135	539588.18	1348715.78
136	539591.36	1348711.11
137	539600.79	1348705.51
138	539608.25	1348702.78
139	539611.99	1348699.78
140	539614.17	1348693.98
141	539613.26	1348691.44
142	539614.92	1348685.12
143	539613.18	1348681.34
144	539607.09	1348681.92
145	539590.61	1348688.92
146	539575.75	1348697.29
147	539567.67	1348700.39
148	539555.02	1348708.63
149	539549.57	1348709.99
150	539543.70	1348712.77
151	539538.91	1348716.59
152	539535.26	1348723.30
153	539530.32	1348728.01
154	539526.47	1348730.04
155	539520.98	1348734.15
156	539516.57	1348738.58
157	539514.11	1348739.61
158	539514.70	1348735.69
159	539516.77	1348731.85

160	539517.00	1348729.90
161	539515.92	1348729.30
162	539505.48	1348738.97
163	539498.37	1348748.10
164	539493.49	1348755.41
165	539480.76	1348767.16
166	539475.01	1348774.33
167	539470.08	1348781.69
168	539467.69	1348786.45
169	539464.21	1348790.64
170	539462.48	1348795.60
171	539458.25	1348802.74
172	539453.16	1348816.42
173	539452.93	1348822.66
174	539453.75	1348827.42
175	539454.79	1348830.43
176	539455.01	1348832.97
177	539451.44	1348840.68
178	539449.07	1348848.37
179	539441.29	1348856.53
180	539437.12	1348862.02
181	539435.80	1348866.16
182	539432.61	1348868.72
183	539422.38	1348886.06
184	539412.52	1348901.21
185	539407.54	1348910.64
186	539406.37	1348916.83
187	539401.99	1348921.53
188	539390.78	1348961.46
189	539387.24	1348985.79
190	539391.08	1348990.15
191	539392.26	1348994.78
192	539392.91	1349024.33
193	539394.16	1349040.11
194	539399.35	1349058.92
195	539401.23	1349063.24
196	539400.89	1349067.37
197	539399.04	1349072.28
198	539398.93	1349077.05
199	539400.44	1349086.54
200	539400.11	1349101.28
201	539398.81	1349106.07
202	539399.13	1349116.03
203	539400.40	1349124.66
204	539397.46	1349128.62
205	539389.57	1349149.48
206	539383.39	1349158.82
207	539381.65	1349168.28
208	539379.54	1349170.92
209	539376.41	1349171.53
210	539373.54	1349173.98
211	539366.93	1349184.04
212	539363.62	1349187.88
213	539357.07	1349200.14
214	539336.35	1349226.44
215	539335.57	1349230.14
216	539334.41	1349231.68

217	539330.24	1349229.28
218	539325.11	1349237.19
219	539317.91	1349244.71
220	539283.35	1349273.95
221	539278.22	1349281.86
222	539271.84	1349282.54
223	539267.34	1349284.58
224	539243.95	1349299.50
225	539229.28	1349306.96
226	539218.22	1349311.10
227	539207.43	1349317.84
228	539201.51	1349319.81
229	539193.49	1349324.53
230	539189.84	1349325.58
231	539184.33	1349326.24
232	539159.68	1349333.28
233	539155.51	1349335.64
234	539152.47	1349335.39
235	539148.55	1349334.28
236	539138.62	1349335.69
237	539119.19	1349343.48
238	539096.15	1349349.83
239	539076.63	1349358.16
240	539064.38	1349361.31
241	539061.45	1349368.08
242	539058.48	1349370.03
243	539054.26	1349370.23
244	539046.62	1349372.46
245	539032.71	1349380.65
246	539019.88	1349392.86
247	539014.86	1349395.89
248	538991.94	1349412.42
249	538980.70	1349418.18
250	538965.25	1349429.78
251	538955.00	1349436.61
252	538927.85	1349457.67
253	538920.04	1349462.28
254	538901.03	1349469.43
255	538861.35	1349497.02
256	538852.19	1349504.26
257	538839.81	1349517.42
258	538825.31	1349537.66
259	538805.44	1349560.18
260	538798.41	1349565.22
261	538790.58	1349573.49
262	538783.66	1349573.87
263	538778.38	1349575.61
264	538759.33	1349590.86
265	538724.90	1349615.65
266	538692.98	1349636.60
267	538671.22	1349651.91
268	538657.06	1349663.05
269	538650.28	1349670.13
270	538644.70	1349677.39
271	538640.11	1349685.29
272	538634.22	1349698.20
273	538630.87	1349708.45

274	538627.20	1349728.78
275	538622.85	1349742.74
276	538617.70	1349754.87
277	538612.26	1349758.99
278	538599.69	1349763.27
279	538583.00	1349772.52
280	538544.85	1349790.71
281	538528.93	1349796.01
282	538509.33	1349800.76
283	538483.86	1349804.57
284	538476.46	1349807.98
285	538471.17	1349808.85
286	538467.27	1349808.94
287	538455.33	1349812.45
288	538442.57	1349818.25
289	538432.51	1349823.56
290	538422.84	1349827.02
291	538386.88	1349836.46
292	538375.38	1349840.72
293	538350.96	1349847.86
294	538342.16	1349851.52
295	538330.73	1349858.70
296	538313.92	1349872.71
297	538304.25	1349883.31
298	538299.49	1349891.11
299	538286.32	1349902.87
300	538281.95	1349906.11
301	538257.37	1349921.26
302	538246.85	1349929.04
303	538234.14	1349938.45
304	538220.25	1349951.96
305	538206.47	1349960.60
306	538194.55	1349965.08
307	538179.16	1349969.64
308	538170.59	1349969.07
309	538154.27	1349970.40
310	538144.83	1349969.31
311	538117.02	1349969.49
312	538087.26	1349976.30
313	538043.30	1349991.23
314	538028.66	1349995.45
315	538004.23	1349997.17
316	538001.14	1349999.41
317	538000.63	1350005.92
318	537999.80	1350007.56
319	537997.83	1350006.74
320	537994.08	1350002.74
321	537990.39	1350000.56
322	537985.35	1349999.51
323	537976.36	1350000.27
324	537945.25	1350007.63
325	537933.66	1350008.39
326	537923.64	1350010.84
327	537913.60	1350012.25
328	537901.98	1350016.44
329	537896.78	1350020.74
330	537889.46	1350022.64

331	537883.03	1350025.81
332	537869.16	1350035.53
333	537859.39	1350044.30
334	537838.64	1350055.91
335	537832.14	1350060.81
336	537823.88	1350063.92
337	537807.41	1350062.71
338	537800.40	1350065.40
339	537794.89	1350065.85
340	537787.77	1350062.21
341	537769.12	1350061.10
342	537766.98	1350062.02
343	537764.25	1350061.21
344	537757.38	1350063.74
345	537753.27	1350064.16
346	537750.82	1350065.84
347	537749.90	1350068.35
348	537750.72	1350071.25
349	537753.34	1350072.39
350	537760.17	1350072.78
351	537764.71	1350074.10
352	537768.95	1350076.93
353	537772.16	1350080.96
354	537771.91	1350084.43
355	537767.98	1350092.97
356	537767.94	1350096.43
357	537770.20	1350100.50
358	537768.54	1350101.18
359	537765.20	1350099.74
360	537762.54	1350096.77
361	537761.60	1350093.43
362	537762.99	1350087.66
363	537765.27	1350082.85
364	537763.80	1350080.06
365	537760.19	1350078.52
366	537749.90	1350078.42
367	537741.27	1350074.71
368	537733.49	1350075.63
369	537724.46	1350083.84
370	537721.67	1350084.66
371	537719.89	1350082.75
372	537719.72	1350079.94
373	537722.15	1350076.96
374	537722.85	1350074.46
375	537717.38	1350072.09
376	537714.37	1350067.82
377	537716.07	1350066.59
378	537725.99	1350069.52
379	537730.54	1350069.31
380	537737.07	1350065.92
381	537744.73	1350058.67
382	537746.65	1350054.73
383	537745.65	1350051.91
384	537738.23	1350049.65
385	537727.29	1350044.34
386	537720.32	1350045.15
387	537712.12	1350044.05

388	537695.82	1350046.68
389	537679.94	1350048.43
390	537673.21	1350052.37
391	537663.99	1350056.09
392	537661.96	1350059.93
393	537661.59	1350066.05
394	537660.78	1350068.23
395	537656.15	1350069.53
396	537648.56	1350074.24
397	537639.61	1350078.34
398	537634.54	1350081.69
399	537628.29	1350083.24
400	537621.67	1350087.50
401	537616.52	1350094.86
402	537613.28	1350101.01
403	537605.53	1350106.27
404	537602.90	1350109.66
405	537605.47	1350114.16
406	537600.27	1350119.37
407	537594.67	1350120.68
408	537587.51	1350119.86
409	537577.76	1350124.62
410	537571.94	1350125.94
411	537560.59	1350132.14
412	537547.49	1350137.30
413	537545.35	1350133.22
414	537542.50	1350131.56
415	537536.16	1350131.11
416	537525.17	1350126.63
417	537518.98	1350125.79
418	537510.42	1350125.55
419	537503.36	1350122.15
420	537485.17	1350117.28
421	537480.94	1350115.56
422	537456.72	1350112.84
423	537443.81	1350113.44
424	537440.54	1350114.19
425	537437.58	1350117.50
426	537438.39	1350119.97
427	537442.91	1350123.45
428	537446.53	1350127.57
429	537453.01	1350129.94
430	537456.56	1350133.87
431	537468.52	1350140.97
432	537471.51	1350143.83
433	537471.25	1350152.79
434	537469.48	1350155.25
435	537466.61	1350156.22
436	537463.11	1350156.03
437	537456.42	1350152.59
438	537450.75	1350150.46
439	537438.56	1350141.09
440	537436.14	1350138.46
441	537436.24	1350135.50
442	537438.67	1350127.87
443	537434.32	1350119.20
444	537431.90	1350115.02

445	537427.95	1350112.73
446	537423.93	1350112.06
447	537396.21	1350112.34
448	537391.23	1350112.23
449	537377.50	1350113.29
450	537368.58	1350116.51
451	537361.66	1350116.88
452	537355.28	1350117.34
453	537342.07	1350122.51
454	537328.15	1350129.52
455	537319.51	1350135.56
456	537313.88	1350140.56
457	537304.19	1350153.22
458	537297.82	1350163.86
459	537294.33	1350167.84
460	537287.20	1350173.84
461	537280.98	1350181.23
462	537276.92	1350188.90
463	537272.02	1350192.80
464	537269.43	1350192.85
465	537247.75	1350211.84
466	537238.95	1350220.59
467	537222.95	1350231.44
468	537211.46	1350241.01
469	537202.70	1350251.59
470	537186.85	1350269.70
471	537161.14	1350293.93
472	537139.41	1350313.72
473	537121.49	1350332.87
474	537108.91	1350345.47
475	537105.13	1350350.75
476	537088.15	1350366.71
477	537076.66	1350375.84
478	537053.06	1350391.41
479	537042.39	1350399.95
480	537036.22	1350408.67
481	537023.73	1350415.28
482	536998.01	1350426.58
483	536983.28	1350432.74
484	536969.27	1350437.20
485	536957.52	1350439.84
486	536953.73	1350439.71
487	536950.19	1350441.30
488	536916.30	1350449.79
489	536903.32	1350452.07
490	536898.99	1350452.27
491	536893.13	1350451.42
492	536866.16	1350453.42
493	536854.97	1350454.53
494	536847.09	1350456.05
495	536834.81	1350453.89
496	536829.18	1350453.58
497	536823.23	1350454.25
498	536818.94	1350455.86
499	536812.75	1350455.23
500	536804.86	1350455.84
501	536799.08	1350454.02

502	536784.08	1350456.40
503	536772.44	1350455.64
504	536766.89	1350457.16
505	536761.24	1350456.75
506	536750.69	1350459.84
507	536745.25	1350458.55
508	536730.63	1350458.32
509	536715.08	1350460.40
510	536706.32	1350461.02
511	536692.33	1350460.78
512	536655.24	1350457.48
513	536643.48	1350454.70
514	536634.03	1350451.10
515	536625.45	1350446.56
516	536612.23	1350436.87
517	536596.99	1350423.34
518	536591.11	1350416.97
519	536582.38	1350409.63
520	536573.31	1350400.03
521	536568.46	1350396.13
522	536559.80	1350386.57
523	536551.91	1350381.98
524	536542.22	1350373.92
525	536530.72	1350366.26
526	536524.37	1350365.69
527	536513.47	1350362.24
528	536510.77	1350357.65
529	536502.24	1350353.93
530	536495.87	1350349.74
531	536473.15	1350340.82
532	536468.63	1350337.23
533	536457.33	1350330.33
534	536453.22	1350325.98
535	536450.94	1350320.72
536	536452.34	1350318.34
537	536448.97	1350314.81
538	536439.75	1350299.09
539	536434.86	1350293.35
540	536422.89	1350285.82
541	536411.81	1350284.11
542	536405.41	1350278.62
543	536363.12	1350261.13
544	536349.05	1350256.24
545	536322.41	1350251.30
546	536271.28	1350245.48
547	536232.94	1350235.38
548	536222.61	1350233.33
549	536206.49	1350227.55
550	536187.84	1350223.37
551	536180.08	1350219.86
552	536167.35	1350217.00
553	536152.79	1350214.93
554	536144.71	1350211.64
555	536138.93	1350210.14
556	536132.43	1350209.96
557	536126.21	1350207.82
558	536114.17	1350201.59

559	536103.03	1350197.50
560	536089.53	1350194.11
561	536076.34	1350189.96
562	536069.87	1350186.42
563	536029.23	1350175.07
564	536004.53	1350169.65
565	535994.39	1350166.62
566	535984.64	1350166.19
567	535977.11	1350163.43
568	535967.67	1350157.78
569	535960.72	1350157.07
570	535955.21	1350157.30
571	535940.96	1350154.47
572	535929.98	1350153.20
573	535922.32	1350152.92
574	535901.98	1350153.80
575	535886.36	1350152.35
576	535881.91	1350152.29
577	535870.27	1350154.65
578	535864.10	1350157.17
579	535857.34	1350160.86
580	535850.58	1350162.98
581	535839.48	1350162.69
582	535830.75	1350164.94
583	535824.80	1350167.56
584	535817.46	1350172.37
585	535811.72	1350176.13
586	535808.61	1350175.19
587	535800.89	1350176.96
588	535792.56	1350181.79
589	535776.33	1350191.23
590	535761.97	1350202.63
591	535745.38	1350220.43
592	535737.91	1350226.08
593	535733.33	1350227.75
594	535717.87	1350238.84
595	535713.02	1350241.26
596	535697.62	1350246.05
597	535691.53	1350249.65
598	535686.25	1350255.94
599	535679.23	1350261.62
600	535643.63	1350277.99
601	535635.44	1350284.55
602	535629.42	1350286.63
603	535623.75	1350289.90
604	535588.66	1350314.38
605	535568.76	1350330.41
606	535561.67	1350337.93
607	535553.50	1350345.90
608	535549.16	1350355.20
609	535541.44	1350358.83
610	535535.61	1350364.37
611	535532.80	1350369.53
612	535532.03	1350373.98
613	535535.85	1350375.52
614	535536.01	1350377.79
615	535531.18	1350384.72

616	535524.62	1350396.88
617	535510.27	1350419.07
618	535488.17	1350448.36
619	535477.90	1350459.20
620	535468.27	1350464.60
621	535463.94	1350469.68
622	535451.84	1350475.90
623	535442.80	1350478.26
624	535429.37	1350483.21
625	535421.58	1350493.34
626	535413.90	1350498.82
627	535388.49	1350530.45
628	535385.71	1350536.90
629	535377.61	1350547.91
630	535372.54	1350558.52
631	535368.62	1350562.50
632	535361.67	1350571.54
633	535345.18	1350585.11
634	535342.65	1350593.39
635	535332.65	1350611.37
636	535326.96	1350618.42
637	535322.60	1350622.31
638	535320.76	1350627.44
639	535320.03	1350633.30
640	535317.44	1350638.77
641	535299.90	1350663.74
642	535295.29	1350671.09
643	535293.52	1350679.25
644	535290.85	1350685.92
645	535290.00	1350691.35
646	535281.50	1350708.97
647	535275.66	1350719.17
648	535274.27	1350729.92
649	535275.45	1350734.12
650	535278.38	1350738.01
651	535278.19	1350740.88
652	535276.09	1350738.87
653	535272.28	1350732.78
654	535269.74	1350730.67
655	535267.91	1350731.14
656	535266.79	1350734.63
657	535265.65	1350746.79
658	535264.27	1350752.99
659	535259.85	1350763.59
660	535256.10	1350765.84
661	535249.42	1350772.15
662	535245.21	1350782.86
663	535242.38	1350786.82
664	535241.43	1350797.99
665	535236.86	1350807.19
666	535234.08	1350818.40
667	535224.46	1350829.33
668	535214.26	1350843.31
669	535186.08	1350891.68
670	535167.43	1350925.11
671	535162.70	1350931.71
672	535151.43	1350941.27

673	535140.47	1350955.16
674	535127.66	1350968.76
675	535119.37	1350980.63
676	535112.86	1350985.32
677	535107.06	1350992.16
678	535092.85	1351011.10
679	535087.23	1351016.31
680	535073.93	1351032.19
681	535062.79	1351047.81
682	535058.29	1351055.17
683	535051.53	1351063.50
684	535025.80	1351089.66
685	535011.33	1351101.56
686	534992.00	1351113.68
687	534983.74	1351117.43
688	534978.88	1351117.86
689	534978.31	1351116.90
690	534981.12	1351111.32
691	534979.76	1351108.86
692	534976.62	1351108.71
693	534971.92	1351111.52
694	534962.67	1351119.63
695	534951.86	1351125.17
696	534948.20	1351126.22
697	534932.23	1351133.83
698	534909.46	1351149.76
699	534903.76	1351154.15
700	534881.23	1351168.72
701	534850.71	1351194.40
702	534826.62	1351217.13
703	534804.21	1351237.00
704	534797.66	1351244.51
705	534789.24	1351250.75
706	534780.66	1351259.71
707	534778.17	1351264.53
708	534773.10	1351270.49
709	534766.08	1351281.36
710	534754.91	1351290.38
711	534738.24	1351305.79
712	534731.40	1351309.95
713	534721.96	1351313.84
714	534707.76	1351313.50
715	534700.39	1351312.79
716	534682.56	1351314.59
717	534668.04	1351314.25
718	534661.96	1351313.41
719	534655.89	1351313.44
720	534642.76	1351311.88
721	534638.21	1351311.98
722	534634.70	1351310.11
723	534632.23	1351305.72
724	534623.91	1351296.70
725	534614.86	1351284.12
726	534606.11	1351274.89
727	534594.89	1351257.05
728	534587.52	1351241.83
729	534576.49	1351222.69

730	534575.59	1351216.32
731	534569.25	1351203.46
732	534566.83	1351197.02
733	534559.87	1351185.47
734	534557.87	1351178.15
735	534553.54	1351168.61
736	534550.31	1351159.59
737	534542.69	1351147.84
738	534541.07	1351142.68
739	534531.51	1351121.77
740	534524.37	1351101.89
741	534516.85	1351075.45
742	534513.42	1351041.92
743	534508.70	1351019.28
744	534500.53	1350996.83
745	534490.65	1350981.02
746	534484.99	1350974.54
747	534480.16	1350971.50
748	534471.36	1350970.50
749	534463.42	1350968.83
750	534453.12	1350968.30
751	534441.92	1350966.27
752	534431.80	1350968.76
753	534414.82	1350979.75
754	534406.12	1350987.84
755	534402.66	1350988.35
756	534396.06	1350988.39
757	534381.73	1350991.73
758	534376.19	1350990.98
759	534344.39	1350972.62
760	534331.30	1350967.11
761	534312.43	1350960.96
762	534294.68	1350952.80
763	534277.36	1350947.87
764	534262.27	1350946.36
765	534249.08	1350947.41
766	534232.46	1350949.83
767	534219.45	1350954.23
768	534209.43	1350956.39
769	534202.35	1350959.47
770	534175.01	1350974.36
771	534164.97	1350980.81
772	534157.65	1350982.97
773	534146.40	1350990.74
774	534139.86	1350996.30
775	534136.59	1350998.10
776	534127.97	1351004.63
777	534117.66	1351013.62
778	534105.80	1351028.39
779	534097.71	1351037.39
780	534085.72	1351048.59
781	534069.21	1351058.86
782	534055.97	1351065.05
783	534048.74	1351068.62
784	534041.53	1351070.67
785	534030.24	1351071.89
786	534019.02	1351073.98

787	534008.67	1351073.34
788	534003.97	1351074.03
789	533996.67	1351074.25
790	533989.27	1351075.17
791	533984.50	1351074.84
792	533979.49	1351073.43
793	533974.52	1351074.03
794	533970.02	1351073.75
795	533965.44	1351072.11
796	533960.28	1351071.63
797	533951.60	1351068.55
798	533945.05	1351067.24
799	533936.35	1351066.52
800	533926.32	1351063.71
801	533921.66	1351063.59
802	533911.02	1351064.69
803	533901.77	1351064.78
804	533896.64	1351063.11
805	533877.20	1351063.10
806	533866.25	1351062.63
807	533847.59	1351065.75
808	533840.82	1351065.73
809	533808.86	1351070.11
810	533771.98	1351077.30
811	533748.24	1351083.29
812	533743.33	1351084.10
813	533735.81	1351087.03
814	533729.77	1351088.13
815	533722.37	1351088.89
816	533715.53	1351090.45
817	533710.65	1351092.88
818	533694.64	1351098.43
819	533684.81	1351099.56
820	533674.09	1351104.34
821	533660.54	1351108.97
822	533654.61	1351109.40
823	533650.27	1351108.60
824	533637.55	1351107.14
825	533609.92	1351101.36
826	533606.66	1351101.10
827	533598.82	1351099.11
828	533591.86	1351094.38
829	533579.88	1351089.72
830	533576.70	1351087.90
831	533563.54	1351082.66
832	533555.97	1351077.95
833	533545.15	1351074.30
834	533530.64	1351071.30
835	533519.69	1351067.86
836	533513.34	1351065.02
837	533507.32	1351061.89
838	533500.99	1351059.82
839	533497.55	1351058.22
840	533488.77	1351055.70
841	533480.30	1351054.21
842	533472.12	1351051.52
843	533451.63	1351050.66

844	533442.05	1351048.16
845	533433.04	1351047.33
846	533424.34	1351048.06
847	533410.33	1351050.97
848	533400.58	1351050.85
849	533390.83	1351053.12
850	533383.69	1351056.04
851	533371.58	1351059.61
852	533366.19	1351061.09
853	533356.25	1351066.28
854	533349.08	1351067.95
855	533343.20	1351068.89
856	533334.27	1351071.41
857	533324.73	1351073.41
858	533294.47	1351073.90
859	533286.71	1351072.94
860	533274.82	1351074.01
861	533259.24	1351077.16
862	533243.07	1351078.06
863	533234.83	1351077.48
864	533229.65	1351078.57
865	533214.68	1351079.49
866	533207.90	1351078.93
867	533195.13	1351079.48
868	533184.24	1351079.07
869	533176.64	1351078.26
870	533168.96	1351078.59
871	533163.41	1351077.57
872	533157.68	1351077.59
873	533151.15	1351078.60
874	533140.32	1351078.67
875	533130.31	1351076.35
876	533121.94	1351075.12
877	533114.10	1351075.72
878	533105.46	1351074.23
879	533090.17	1351070.67
880	533083.43	1351069.46
881	533070.88	1351065.24
882	533065.34	1351064.44
883	533058.08	1351061.68
884	533044.32	1351058.89
885	533036.18	1351058.09
886	533019.65	1351054.61
887	533013.69	1351054.58
888	533002.52	1351053.68
889	532999.55	1351054.34
890	532997.24	1351052.66
891	532996.94	1351051.10
892	532995.66	1351049.45
893	532975.42	1351045.12
894	532970.44	1351044.91
895	532967.10	1351046.01
896	532965.74	1351047.99
897	532966.88	1351050.72
898	532968.04	1351051.78
899	532967.37	1351053.47
900	532964.40	1351053.92

901	532959.68	1351053.21
902	532942.20	1351053.59
903	532939.04	1351055.34
904	532934.25	1351059.23
905	532929.40	1351062.59
906	532919.68	1351071.30
907	532906.60	1351079.65
908	532900.49	1351084.98
909	532893.80	1351088.86
910	532883.48	1351097.37
911	532878.07	1351102.42
912	532873.93	1351108.57
913	532864.03	1351118.97
914	532855.87	1351129.48
915	532848.13	1351137.18
916	532833.84	1351159.69
917	532827.08	1351167.42
918	532823.39	1351174.54
919	532819.50	1351177.76
920	532815.47	1351184.08
921	532807.13	1351201.32
922	532804.36	1351205.98
923	532804.48	1351208.68
924	532803.43	1351212.88
925	532802.15	1351216.21
926	532800.32	1351216.84
927	532798.75	1351218.99
928	532795.39	1351226.37
929	532794.50	1351232.83
930	532791.69	1351237.93
931	532791.25	1351255.16
932	532789.50	1351266.78
933	532788.95	1351278.81
934	532787.42	1351285.83
935	532787.36	1351287.84
936	532786.80	1351289.26
937	532783.37	1351291.12
938	532781.21	1351291.27
939	532779.06	1351292.30
940	532773.89	1351300.75
941	532773.34	1351307.85
942	532772.33	1351311.28
943	532769.51	1351315.95
944	532764.58	1351318.33
945	532759.45	1351326.24
946	532756.09	1351328.86
947	532750.37	1351334.45
948	532744.91	1351342.64
949	532740.46	1351347.06
950	532733.58	1351356.85
951	532729.14	1351361.93
952	532720.92	1351374.73
953	532715.60	1351378.96
954	532711.98	1351384.07
955	532710.26	1351389.85
956	532708.50	1351393.46
957	532707.70	1351396.51

958	532706.36	1351399.46
959	532706.00	1351402.83
960	532701.67	1351410.66
961	532698.89	1351419.60
962	532695.62	1351426.23
963	532694.04	1351430.81
964	532688.86	1351438.94
965	532687.90	1351446.81
966	532685.41	1351452.01
967	532679.25	1351457.77
968	532676.06	1351462.77
969	532673.26	1351468.62
970	532672.21	1351470.00
971	532668.09	1351472.25
972	532660.50	1351474.37
973	532646.26	1351484.26
974	532643.04	1351488.01
975	532639.93	1351489.27
976	532633.33	1351489.47
977	532628.55	1351491.47
978	532620.95	1351495.43
979	532617.92	1351498.15
980	532612.90	1351501.29
981	532608.61	1351505.82
982	532599.85	1351518.63
983	532595.43	1351532.10
984	532592.61	1351544.29
985	532595.35	1351555.65
986	532594.27	1351570.56
987	532589.99	1351580.67
988	532588.18	1351599.18
989	532588.32	1351603.24
990	532587.84	1351608.61
991	532587.59	1351624.53
992	532586.21	1351628.19
993	532583.90	1351646.54
994	532584.62	1351649.45
995	532588.08	1351654.24
996	532588.57	1351657.00
997	532587.41	1351658.37
998	532583.49	1351659.87
999	532580.80	1351663.17
1000	532578.06	1351669.08
1001	532577.16	1351672.30
1002	532577.36	1351681.71
1003	532575.13	1351691.35
1004	532573.42	1351694.79
1005	532572.37	1351701.04
1006	532569.60	1351707.98
1007	532567.17	1351718.43
1008	532566.27	1351726.68
1009	532564.28	1351730.08
1010	532562.52	1351735.91
1011	532558.86	1351742.16
1012	532553.01	1351746.84
1013	532551.14	1351750.72
1014	532549.98	1351757.08

1015	532548.95	1351759.33
1016	532544.82	1351763.80
1017	532540.54	1351770.99
1018	532535.57	1351776.29
1019	532533.96	1351782.23
1020	532531.53	1351787.32
1021	532532.03	1351792.88
1022	532530.90	1351795.56
1023	532527.81	1351800.34
1024	532525.33	1351800.88
1025	532517.95	1351800.45
1026	532514.54	1351802.69
1027	532511.56	1351805.35
1028	532506.06	1351813.86
1029	532504.55	1351819.04
1030	532498.81	1351834.00
1031	532491.83	1351843.95
1032	532491.09	1351849.82
1033	532492.71	1351852.06
1034	532494.61	1351852.18
1035	532497.12	1351850.77
1036	532501.89	1351846.12
1037	532507.06	1351842.27
1038	532512.97	1351835.21
1039	532515.18	1351829.80
1040	532518.79	1351824.09
1041	532522.41	1351823.47
1042	532525.37	1351825.08
1043	532525.51	1351829.09
1044	532524.30	1351833.39
1045	532517.63	1351842.85
1046	532510.33	1351850.43
1047	532498.63	1351867.95
1048	532499.11	1351875.14
1049	532497.83	1351878.42
1050	532492.89	1351882.86
1051	532491.65	1351885.59
1052	532492.15	1351895.87
1053	532489.85	1351902.20
1054	532489.28	1351906.00
1055	532486.54	1351914.46
1056	532481.63	1351922.58
1057	532478.45	1351930.71
1058	532478.23	1351932.78
1059	532477.30	1351935.02
1060	532476.41	1351938.77
1061	532474.64	1351942.00
1062	532473.48	1351945.93
1063	532467.16	1351954.40
1064	532453.85	1351964.82
1065	532442.29	1351970.76
1066	532436.60	1351973.26
1067	532431.98	1351976.99
1068	532427.05	1351979.53
1069	532422.37	1351981.10
1070	532417.33	1351983.48
1071	532411.25	1351987.57

1072	532407.28	1351989.28
1073	532396.66	1351991.46
1074	532386.60	1351991.68
1075	532381.79	1351992.27
1076	532378.35	1351990.88
1077	532370.76	1351990.45
1078	532364.76	1351990.96
1079	532362.36	1351992.59
1080	532360.72	1351994.25
1081	532354.18	1351994.93
1082	532350.95	1351995.87
1083	532346.89	1351998.50
1084	532341.10	1352003.20
1085	532323.66	1352013.25
1086	532314.18	1352015.51
1087	532287.31	1352026.98
1088	532275.29	1352027.24
1089	532268.58	1352024.79
1090	532265.01	1352025.08
1091	532260.39	1352026.54
1092	532252.46	1352030.55
1093	532245.99	1352034.49
1094	532241.11	1352039.09
1095	532230.95	1352047.48
1096	532219.28	1352055.91
1097	532213.36	1352062.32
1098	532205.91	1352068.50
1099	532199.71	1352076.97
1100	532196.27	1352080.67
1101	532191.85	1352086.62
1102	532185.84	1352091.51
1103	532177.95	1352100.02
1104	532174.00	1352105.03
1105	532162.59	1352113.08
1106	532154.70	1352120.94
1107	532151.72	1352121.28
1108	532148.39	1352124.92
1109	532136.74	1352127.79
1110	532128.50	1352096.41
1111	532130.60	1352091.05
1112	532138.08	1352088.64
1113	532144.09	1352088.67
1114	532148.80	1352083.59
1115	532156.97	1352076.26
1116	532164.35	1352071.77
1117	532167.71	1352069.31
1118	532190.83	1352044.45
1119	532198.14	1352039.58
1120	532207.43	1352031.14
1121	532217.01	1352026.17
1122	532219.73	1352024.16
1123	532222.54	1352021.34
1124	532227.81	1352017.33
1125	532230.71	1352016.23
1126	532237.11	1352011.65
1127	532246.20	1352007.80
1128	532262.39	1352003.85

1129	532275.71	1352001.50
1130	532285.93	1351998.46
1131	532294.42	1351995.30
1132	532301.33	1351992.06
1133	532309.67	1351989.44
1134	532317.20	1351984.73
1135	532325.08	1351983.75
1136	532327.75	1351984.61
1137	532330.89	1351984.49
1138	532336.99	1351981.27
1139	532338.84	1351979.06
1140	532341.56	1351974.83
1141	532343.84	1351972.56
1142	532346.72	1351968.06
1143	532348.99	1351957.67
1144	532355.98	1351948.20
1145	532363.89	1351935.69
1146	532376.90	1351921.49
1147	532380.21	1351914.43
1148	532384.23	1351907.74
1149	532387.51	1351901.60
1150	532390.61	1351897.58
1151	532393.48	1351894.98
1152	532396.76	1351893.71
1153	532399.79	1351893.54
1154	532407.95	1351890.44
1155	532408.70	1351887.71
1156	532410.40	1351886.05
1157	532413.35	1351885.01
1158	532417.33	1351881.35
1159	532419.97	1351880.75
1160	532423.73	1351879.26
1161	532425.03	1351876.96
1162	532423.73	1351874.39
1163	532424.32	1351871.62
1164	532425.69	1351869.80
1165	532427.54	1351867.92
1166	532433.50	1351865.46
1167	532438.67	1351864.32
1168	532447.07	1351859.43
1169	532451.64	1351852.94
1170	532453.15	1351852.69
1171	532454.33	1351854.67
1172	532454.38	1351856.88
1173	532454.98	1351859.52
1174	532457.31	1351860.01
1175	532459.24	1351859.00
1176	532463.12	1351853.23
1177	532463.82	1351850.61
1178	532469.35	1351843.24
1179	532475.90	1351835.79
1180	532478.87	1351830.58
1181	532480.41	1351826.43
1182	532485.20	1351817.88
1183	532487.88	1351809.26
1184	532491.10	1351802.86
1185	532491.94	1351797.37

1186	532493.47	1351792.85
1187	532508.35	1351762.69
1188	532516.41	1351747.52
1189	532517.84	1351743.48
1190	532525.15	1351730.92
1191	532530.30	1351724.20
1192	532532.32	1351719.99
1193	532539.45	1351714.09
1194	532543.28	1351708.49
1195	532546.17	1351701.76
1196	532546.79	1351698.07
1197	532545.41	1351692.03
1198	532548.16	1351686.51
1199	532550.15	1351683.49
1200	532551.26	1351679.78
1201	532551.08	1351676.21
1202	532550.17	1351671.95
1203	532556.23	1351637.00
1204	532558.65	1351631.27
1205	532559.19	1351623.51
1206	532561.73	1351615.77
1207	532563.19	1351608.16
1208	532564.57	1351604.44
1209	532563.68	1351595.96
1210	532563.50	1351585.36
1211	532561.49	1351577.44
1212	532559.27	1351572.51
1213	532558.30	1351562.67
1214	532559.13	1351556.37
1215	532559.79	1351554.25
1216	532561.25	1351541.49
1217	532561.60	1351535.64
1218	532564.54	1351528.81
1219	532573.58	1351513.66
1220	532577.07	1351510.02
1221	532580.87	1351503.06
1222	532581.78	1351495.08
1223	532584.66	1351490.30
1224	532588.38	1351489.52
1225	532590.34	1351487.96
1226	532591.81	1351485.65
1227	532594.10	1351484.09
1228	532596.17	1351482.09
1229	532597.18	1351478.55
1230	532600.41	1351473.01
1231	532605.99	1351465.53
1232	532609.80	1351461.55
1233	532610.58	1351460.01
1234	532612.03	1351459.49
1235	532616.61	1351455.93
1236	532618.52	1351454.05
1237	532621.57	1351452.36
1238	532624.81	1351446.93
1239	532630.99	1351440.02
1240	532634.84	1351437.77
1241	532637.23	1351435.56
1242	532646.37	1351430.00

1243	532651.34	1351429.56
1244	532654.97	1351427.48
1245	532659.18	1351423.98
1246	532659.01	1351421.17
1247	532660.50	1351417.72
1248	532663.23	1351413.82
1249	532663.63	1351407.26
1250	532660.72	1351402.83
1251	532660.83	1351400.50
1252	532661.86	1351398.25
1253	532662.75	1351394.07
1254	532665.50	1351391.24
1255	532668.81	1351389.28
1256	532672.19	1351384.98
1257	532675.54	1351382.20
1258	532683.00	1351379.55
1259	532691.63	1351370.26
1260	532695.63	1351362.76
1261	532696.59	1351359.43
1262	532706.92	1351349.19
1263	532710.97	1351340.93
1264	532716.66	1351333.98
1265	532720.11	1351330.60
1266	532722.46	1351326.65
1267	532727.49	1351321.35
1268	532733.96	1351312.92
1269	532737.29	1351311.28
1270	532738.73	1351308.16
1271	532741.83	1351306.31
1272	532744.37	1351300.89
1273	532748.41	1351297.50
1274	532750.52	1351294.80
1275	532753.02	1351292.96
1276	532763.45	1351274.70
1277	532764.46	1351271.05
1278	532767.11	1351266.23
1279	532767.54	1351263.73
1280	532768.33	1351262.68
1281	532770.03	1351251.17
1282	532769.41	1351242.63
1283	532767.16	1351238.62
1284	532767.71	1351231.73
1285	532771.27	1351226.13
1286	532771.72	1351224.33
1287	532772.97	1351222.14
1288	532774.23	1351217.72
1289	532775.91	1351207.89
1290	532778.34	1351205.07
1291	532778.19	1351202.96
1292	532780.32	1351196.47
1293	532787.49	1351182.57
1294	532794.95	1351172.12
1295	532795.59	1351169.12
1296	532800.28	1351160.85
1297	532803.36	1351150.82
1298	532806.30	1351146.37
1299	532808.56	1351143.39

1300	532810.65	1351142.21
1301	532812.46	1351143.31
1302	532812.11	1351147.27
1303	532813.79	1351147.07
1304	532816.91	1351143.81
1305	532820.74	1351135.60
1306	532824.04	1351130.82
1307	532835.34	1351117.42
1308	532846.15	1351099.20
1309	532848.48	1351094.39
1310	532851.47	1351089.94
1311	532854.92	1351086.94
1312	532858.18	1351084.81
1313	532859.88	1351083.26
1314	532863.94	1351080.95
1315	532867.59	1351076.81
1316	532870.11	1351073.07
1317	532874.97	1351068.36
1318	532878.23	1351063.47
1319	532884.64	1351059.11
1320	532888.78	1351055.50
1321	532899.76	1351047.30
1322	532901.66	1351045.26
1323	532903.90	1351043.53
1324	532908.18	1351039.05
1325	532918.68	1351033.90
1326	532923.58	1351032.65
1327	532931.13	1351030.01
1328	532938.01	1351028.82
1329	532946.66	1351028.03
1330	532949.01	1351026.63
1331	532953.97	1351025.65
1332	532961.87	1351025.64
1333	532964.12	1351024.19
1334	532983.53	1351023.01
1335	532993.51	1351023.98
1336	533002.39	1351026.39
1337	533011.18	1351027.11
1338	533016.57	1351026.13
1339	533021.45	1351026.51
1340	533035.31	1351029.13
1341	533048.61	1351030.36
1342	533054.06	1351032.24
1343	533060.00	1351033.74
1344	533066.37	1351035.71
1345	533073.82	1351037.12
1346	533086.02	1351042.59
1347	533093.47	1351044.27
1348	533107.61	1351044.72
1349	533112.51	1351045.70
1350	533120.74	1351048.44
1351	533126.07	1351049.68
1352	533132.08	1351049.33
1353	533150.25	1351051.10
1354	533158.98	1351051.40
1355	533162.78	1351051.91
1356	533169.75	1351051.27

1357	533177.39	1351051.81
1358	533184.53	1351051.49
1359	533191.54	1351052.31
1360	533204.50	1351049.94
1361	533215.94	1351049.24
1362	533224.30	1351049.92
1363	533239.99	1351049.74
1364	533246.85	1351048.83
1365	533260.27	1351048.32
1366	533275.04	1351048.17
1367	533281.66	1351048.56
1368	533286.66	1351049.54
1369	533294.23	1351049.21
1370	533301.78	1351047.53
1371	533311.81	1351048.01
1372	533317.20	1351047.14
1373	533326.98	1351046.28
1374	533332.37	1351045.07
1375	533336.16	1351044.99
1376	533348.74	1351043.36
1377	533358.13	1351039.64
1378	533364.02	1351038.81
1379	533371.36	1351035.62
1380	533382.31	1351033.37
1381	533387.08	1351031.16
1382	533399.11	1351026.84
1383	533406.98	1351025.26
1384	533418.75	1351023.86
1385	533424.27	1351022.39
1386	533436.70	1351021.23
1387	533452.33	1351024.00
1388	533454.71	1351024.05
1389	533464.40	1351026.28
1390	533471.46	1351027.37
1391	533477.12	1351028.87
1392	533480.33	1351029.29
1393	533498.31	1351034.74
1394	533508.29	1351035.45
1395	533517.46	1351038.93
1396	533528.29	1351043.84
1397	533539.80	1351049.98
1398	533553.31	1351053.96
1399	533557.96	1351056.18
1400	533569.05	1351060.60
1401	533574.20	1351063.52
1402	533581.00	1351065.21
1403	533587.84	1351065.98
1404	533592.95	1351066.85
1405	533601.62	1351067.14
1406	533606.18	1351067.70
1407	533612.13	1351069.68
1408	533618.29	1351070.36
1409	533635.81	1351075.60
1410	533639.38	1351075.80
1411	533648.52	1351077.60
1412	533656.69	1351077.53
1413	533664.51	1351076.06

1414	533670.65	1351077.01
1415	533688.83	1351076.18
1416	533706.26	1351067.54
1417	533734.73	1351060.89
1418	533744.53	1351060.78
1419	533750.58	1351060.00
1420	533760.58	1351057.13
1421	533767.88	1351056.37
1422	533773.11	1351055.29
1423	533780.41	1351055.23
1424	533794.74	1351054.06
1425	533797.94	1351051.77
1426	533802.39	1351049.99
1427	533812.22	1351048.64
1428	533821.00	1351046.55
1429	533827.34	1351044.36
1430	533833.54	1351043.41
1431	533845.25	1351043.86
1432	533855.76	1351041.68
1433	533886.38	1351040.80
1434	533913.40	1351043.02
1435	533923.36	1351042.91
1436	533929.81	1351043.31
1437	533935.25	1351044.39
1438	533940.21	1351046.12
1439	533945.65	1351047.19
1440	533950.07	1351048.94
1441	533955.44	1351050.14
1442	533967.92	1351050.39
1443	533980.78	1351051.95
1444	534001.10	1351052.37
1445	534010.26	1351052.88
1446	534022.26	1351051.97
1447	534034.49	1351049.32
1448	534041.10	1351049.34
1449	534047.30	1351048.06
1450	534052.99	1351045.77
1451	534063.39	1351038.62
1452	534068.60	1351034.39
1453	534080.17	1351023.42
1454	534090.93	1351010.62
1455	534095.06	1351006.25
1456	534120.74	1350982.19
1457	534131.34	1350976.55
1458	534141.16	1350972.49
1459	534148.00	1350968.23
1460	534159.18	1350962.35
1461	534166.39	1350957.75
1462	534182.23	1350949.12
1463	534192.52	1350941.86
1464	534202.01	1350937.54
1465	534204.44	1350934.78
1466	534207.90	1350931.89
1467	534218.07	1350926.68
1468	534226.26	1350924.45
1469	534240.81	1350921.53
1470	534248.77	1350921.63

1471	534265.00	1350923.55
1472	534271.64	1350924.87
1473	534278.19	1350927.54
1474	534283.08	1350928.19
1475	534293.09	1350930.46
1476	534304.07	1350932.39
1477	534324.74	1350940.68
1478	534343.05	1350944.70
1479	534347.97	1350946.49
1480	534351.33	1350949.34
1481	534353.45	1350954.87
1482	534356.23	1350958.00
1483	534362.51	1350960.63
1484	534375.16	1350964.57
1485	534380.06	1350965.60
1486	534397.01	1350965.88
1487	534401.27	1350965.14
1488	534410.21	1350960.18
1489	534414.93	1350958.03
1490	534419.47	1350952.89
1491	534423.31	1350950.37
1492	534438.64	1350945.86
1493	534449.68	1350945.41
1494	534464.53	1350948.55
1495	534469.79	1350948.76
1496	534473.51	1350948.03
1497	534477.95	1350948.42
1498	534496.40	1350952.40
1499	534501.26	1350954.68
1500	534511.09	1350963.23
1501	534513.43	1350966.54
1502	534514.98	1350972.68
1503	534521.55	1350983.53
1504	534522.17	1350987.03
1505	534527.08	1350993.69
1506	534528.67	1350997.23
1507	534530.13	1351007.00
1508	534534.30	1351017.04
1509	534532.52	1351029.64
1510	534533.07	1351035.74
1511	534532.54	1351043.17
1512	534533.08	1351047.92
1513	534536.14	1351056.57
1514	534536.70	1351064.95
1515	534539.26	1351070.69
1516	534539.13	1351079.85
1517	534539.78	1351087.14
1518	534544.54	1351097.05
1519	534546.06	1351102.22
1520	534546.35	1351105.57
1521	534548.44	1351110.47
1522	534553.14	1351116.36
1523	534555.02	1351120.43
1524	534555.46	1351123.24
1525	534563.92	1351139.08
1526	534578.88	1351169.56
1527	534585.14	1351185.89

1528	534590.14	1351196.66
1529	534599.13	1351214.28
1530	534607.64	1351233.90
1531	534614.15	1351242.48
1532	534620.20	1351251.77
1533	534631.42	1351264.85
1534	534639.47	1351271.44
1535	534647.27	1351276.69
1536	534656.53	1351281.68
1537	534680.12	1351290.64
1538	534688.76	1351292.24
1539	534702.88	1351289.06
1540	534710.34	1351286.09
1541	534716.70	1351282.05
1542	534724.95	1351275.75
1543	534731.09	1351271.83
1544	534738.06	1351266.21
1545	534743.95	1351260.66
1546	534748.73	1351253.84
1547	534755.47	1351245.25
1548	534762.54	1351238.93
1549	534780.21	1351214.93
1550	534792.45	1351202.86
1551	534798.20	1351195.97
1552	534806.42	1351188.21
1553	534858.09	1351146.58
1554	534867.65	1351140.37
1555	534879.91	1351134.30
1556	534904.14	1351117.97
1557	534920.77	1351108.29
1558	534928.93	1351104.46
1559	534937.96	1351099.52
1560	534953.56	1351094.91
1561	534962.79	1351093.89
1562	534977.48	1351087.02
1563	534986.82	1351080.75
1564	534993.93	1351078.92
1565	535002.23	1351074.89
1566	535010.19	1351069.90
1567	535025.93	1351054.13
1568	535041.21	1351037.33
1569	535049.57	1351026.00
1570	535056.71	1351018.32
1571	535069.52	1350999.95
1572	535110.09	1350948.55
1573	535122.51	1350935.38
1574	535135.00	1350921.53
1575	535140.37	1350914.32
1576	535143.76	1350908.34
1577	535146.55	1350904.71
1578	535166.39	1350873.74
1579	535168.87	1350866.48
1580	535172.01	1350861.00
1581	535178.60	1350852.79
1582	535180.40	1350845.77
1583	535183.47	1350837.79
1584	535195.63	1350816.79

1585	535196.51	1350810.06
1586	535199.09	1350801.61
1587	535206.03	1350789.76
1588	535209.80	1350781.13
1589	535219.31	1350767.31
1590	535227.08	1350752.43
1591	535229.42	1350743.51
1592	535240.84	1350717.64
1593	535244.05	1350708.10
1594	535244.34	1350701.86
1595	535246.22	1350688.56
1596	535250.20	1350677.26
1597	535255.02	1350672.34
1598	535258.52	1350666.90
1599	535261.58	1350655.41
1600	535268.24	1350653.10
1601	535271.52	1350647.23
1602	535282.42	1350630.43
1603	535287.38	1350624.58
1604	535293.93	1350611.98
1605	535307.49	1350593.28
1606	535312.95	1350582.98
1607	535317.28	1350577.80
1608	535326.27	1350563.09
1609	535346.50	1350539.85
1610	535350.95	1350533.15
1611	535353.67	1350526.05
1612	535352.77	1350514.59
1613	535353.82	1350508.34
1614	535357.93	1350502.79
1615	535358.98	1350498.81
1616	535357.63	1350494.13
1617	535360.08	1350487.47
1618	535368.32	1350476.92
1619	535371.91	1350471.08
1620	535382.63	1350461.04
1621	535387.17	1350455.80
1622	535390.51	1350450.04
1623	535390.90	1350443.43
1624	535392.91	1350438.51
1625	535398.33	1350428.81
1626	535402.36	1350425.26
1627	535404.11	1350420.83
1628	535412.75	1350407.72
1629	535413.73	1350402.81
1630	535421.64	1350392.89
1631	535427.95	1350386.69
1632	535430.73	1350380.51
1633	535439.86	1350374.57
1634	535447.25	1350360.87
1635	535451.44	1350356.88
1636	535454.84	1350356.32
1637	535454.85	1350351.94
1638	535458.52	1350348.50
1639	535460.77	1350347.37
1640	535464.68	1350348.26
1641	535468.48	1350346.12

1642	535469.09	1350341.61
1643	535466.75	1350338.63
1644	535467.61	1350335.79
1645	535471.82	1350332.89
1646	535474.35	1350327.47
1647	535480.95	1350319.55
1648	535496.63	1350298.61
1649	535502.76	1350291.71
1650	535527.57	1350269.95
1651	535548.07	1350254.18
1652	535556.72	1350246.19
1653	535563.63	1350240.41
1654	535576.20	1350233.20
1655	535581.01	1350227.74
1656	535602.73	1350210.97
1657	535611.22	1350205.31
1658	535617.50	1350200.20
1659	535637.76	1350181.13
1660	535646.32	1350173.85
1661	535661.23	1350162.87
1662	535675.83	1350149.63
1663	535679.90	1350145.64
1664	535684.07	1350142.17
1665	535690.80	1350138.63
1666	535695.17	1350137.73
1667	535703.75	1350137.42
1668	535707.71	1350136.80
1669	535710.80	1350137.06
1670	535712.59	1350138.69
1671	535712.53	1350141.18
1672	535721.19	1350145.92
1673	535724.14	1350149.49
1674	535727.38	1350151.42
1675	535728.07	1350153.62
1676	535731.04	1350155.45
1677	535734.18	1350158.04
1678	535739.19	1350164.37
1679	535739.62	1350166.47
1680	535738.61	1350167.42
1681	535730.80	1350169.37
1682	535728.91	1350171.96
1683	535728.11	1350175.01
1684	535724.94	1350176.49
1685	535718.50	1350176.63
1686	535715.60	1350177.39
1687	535710.65	1350181.35
1688	535707.48	1350182.55
1689	535702.02	1350183.10
1690	535698.31	1350184.21
1691	535695.38	1350191.15
1692	535688.59	1350197.53
1693	535683.02	1350200.57
1694	535680.75	1350200.84
1695	535673.95	1350199.47
1696	535672.09	1350200.81
1697	535670.91	1350202.98
1698	535657.05	1350209.05

1699	535655.89	1350210.53
1700	535655.03	1350213.10
1701	535655.87	1350214.22
1702	535658.27	1350215.03
1703	535659.91	1350216.08
1704	535660.52	1350219.20
1705	535659.56	1350222.31
1706	535659.88	1350224.58
1707	535661.48	1350225.95
1708	535666.85	1350226.48
1709	535670.01	1350224.68
1710	535672.65	1350221.70
1711	535674.94	1350219.86
1712	535678.31	1350218.11
1713	535683.95	1350218.42
1714	535686.93	1350216.19
1715	535692.00	1350215.05
1716	535700.15	1350211.46
1717	535710.39	1350209.18
1718	535717.86	1350206.69
1719	535721.99	1350204.71
1720	535724.06	1350202.93
1721	535724.82	1350200.53
1722	535727.49	1350196.25
1723	535730.06	1350195.11
1724	535732.60	1350194.50
1725	535738.40	1350192.18
1726	535740.19	1350190.12
1727	535741.21	1350187.23
1728	535740.64	1350180.08
1729	535742.31	1350178.38
1730	535749.70	1350179.93
1731	535752.02	1350179.12
1732	535752.93	1350176.20
1733	535754.56	1350173.95
1734	535759.25	1350173.08
1735	535761.28	1350171.85
1736	535761.99	1350169.56
1737	535779.06	1350161.37
1738	535780.59	1350159.50
1739	535782.77	1350157.48
1740	535785.21	1350156.75
1741	535789.24	1350156.28
1742	535805.83	1350151.65
1743	535807.65	1350151.10
1744	535811.40	1350151.05
1745	535831.31	1350147.14
1746	535838.88	1350144.66
1747	535845.23	1350140.99
1748	535852.19	1350139.06
1749	535860.63	1350138.77
1750	535883.09	1350136.00
1751	535889.93	1350136.65
1752	535893.76	1350136.55
1753	535909.09	1350137.36
1754	535913.96	1350137.84
1755	535933.31	1350137.56

1756	535942.53	1350137.11
1757	535953.34	1350136.33
1758	535960.08	1350137.38
1759	535975.87	1350136.05
1760	535981.17	1350136.27
1761	536000.07	1350143.65
1762	536003.04	1350145.75
1763	536008.29	1350148.24
1764	536017.83	1350148.89
1765	536030.90	1350152.18
1766	536038.69	1350156.99
1767	536050.84	1350160.71
1768	536055.87	1350163.99
1769	536059.79	1350165.95
1770	536074.34	1350168.13
1771	536085.99	1350171.01
1772	536094.19	1350174.63
1773	536103.25	1350177.57
1774	536142.85	1350191.00
1775	536171.23	1350196.55
1776	536195.11	1350203.83
1777	536208.57	1350205.59
1778	536218.71	1350208.51
1779	536236.88	1350212.66
1780	536243.10	1350214.69
1781	536251.47	1350216.24
1782	536275.23	1350218.11
1783	536296.02	1350223.39
1784	536302.73	1350222.82
1785	536305.98	1350223.29
1786	536309.94	1350225.80
1787	536319.61	1350227.21
1788	536325.46	1350227.41
1789	536345.58	1350231.30
1790	536353.72	1350232.21
1791	536361.67	1350234.42
1792	536371.98	1350235.49
1793	536390.23	1350243.00
1794	536404.17	1350246.70
1795	536412.62	1350251.61
1796	536422.09	1350254.11
1797	536434.69	1350260.87
1798	536440.15	1350262.81
1799	536450.81	1350270.05
1800	536452.70	1350272.06
1801	536453.85	1350274.86
1802	536452.00	1350279.77
1803	536456.17	1350287.37
1804	536462.73	1350295.24
1805	536472.63	1350302.17
1806	536476.55	1350306.63
1807	536486.67	1350315.61
1808	536500.64	1350325.16
1809	536515.11	1350333.29
1810	536530.40	1350339.46
1811	536544.67	1350348.35
1812	536562.74	1350362.25

1813	536569.05	1350368.72
1814	536582.78	1350379.37
1815	536587.72	1350385.62
1816	536597.03	1350395.18
1817	536613.16	1350410.10
1818	536622.41	1350417.04
1819	536630.30	1350421.20
1820	536639.86	1350427.93
1821	536649.93	1350432.58
1822	536663.89	1350437.36
1823	536679.53	1350439.19
1824	536684.18	1350438.98
1825	536696.99	1350440.32
1826	536710.96	1350440.45
1827	536726.91	1350439.35
1828	536739.65	1350436.58
1829	536751.96	1350435.62
1830	536776.84	1350436.23
1831	536786.74	1350435.66
1832	536799.77	1350436.62
1833	536810.97	1350435.22
1834	536835.16	1350436.64
1835	536853.21	1350436.33
1836	536861.58	1350434.65
1837	536877.76	1350433.65
1838	536896.66	1350428.66
1839	536910.50	1350426.06
1840	536921.14	1350423.26
1841	536924.32	1350422.93
1842	536936.56	1350420.27
1843	536962.34	1350413.25
1844	536967.28	1350412.61
1845	536979.32	1350408.90
1846	536988.96	1350404.44
1847	537003.47	1350396.16
1848	537011.56	1350389.97
1849	537027.53	1350379.71
1850	537035.04	1350375.30
1851	537044.18	1350368.11
1852	537065.44	1350349.24
1853	537075.29	1350342.21
1854	537089.79	1350329.33
1855	537094.63	1350324.36
1856	537109.29	1350304.88
1857	537117.15	1350295.34
1858	537120.07	1350289.87
1859	537132.28	1350279.70
1860	537141.18	1350271.97
1861	537148.02	1350266.89
1862	537151.35	1350261.64
1863	537152.47	1350257.92
1864	537155.02	1350253.36
1865	537160.93	1350249.84
1866	537168.20	1350244.69
1867	537199.00	1350220.90
1868	537205.46	1350212.70
1869	537218.04	1350204.74

1870	537223.59	1350199.80
1871	537233.94	1350187.75
1872	537246.67	1350175.08
1873	537249.23	1350171.04
1874	537261.99	1350155.63
1875	537271.80	1350146.64
1876	537275.39	1350141.27
1877	537288.95	1350125.76
1878	537290.46	1350122.10
1879	537290.81	1350117.93
1880	537293.73	1350113.88
1881	537308.63	1350108.31
1882	537325.50	1350097.79
1883	537329.81	1350094.69
1884	537341.92	1350089.85
1885	537352.89	1350087.82
1886	537362.29	1350084.52
1887	537373.21	1350082.07
1888	537389.98	1350080.20
1889	537409.96	1350079.58
1890	537423.01	1350077.62
1891	537431.14	1350076.73
1892	537447.34	1350074.10
1893	537449.53	1350072.17
1894	537447.47	1350063.10
1895	537445.40	1350061.29
1896	537441.13	1350060.23
1897	537430.41	1350059.58
1898	537426.65	1350057.89
1899	537411.74	1350047.69
1900	537407.37	1350045.93
1901	537400.56	1350046.07
1902	537393.34	1350048.00
1903	537386.69	1350047.26
1904	537384.98	1350045.88
1905	537384.92	1350043.23
1906	537386.10	1350040.37
1907	537390.90	1350037.26
1908	537409.67	1350033.93
1909	537413.70	1350032.07
1910	537421.89	1350025.88
1911	537423.34	1350023.54
1912	537421.82	1350022.78
1913	537417.75	1350022.78
1914	537417.00	1350020.94
1915	537417.58	1350019.16
1916	537419.24	1350018.15
1917	537420.79	1350016.43
1918	537428.40	1350016.09
1919	537434.53	1350017.91
1920	537442.80	1350017.50
1921	537448.10	1350014.77
1922	537453.39	1350012.96
1923	537461.30	1350011.66
1924	537466.56	1350013.13
1925	537470.99	1350013.39
1926	537477.23	1350011.48

1927	537480.60	1350012.03
1928	537482.15	1350013.86
1929	537483.81	1350017.09
1930	537486.69	1350019.51
1931	537488.29	1350019.65
1932	537488.85	1350017.16
1933	537487.84	1350015.24
1934	537488.78	1350013.80
1935	537491.41	1350012.68
1936	537496.11	1350008.95
1937	537497.88	1350008.91
1938	537501.12	1350007.42
1939	537505.54	1350007.06
1940	537508.57	1350008.06
1941	537510.05	1350011.30
1942	537511.53	1350018.43
1943	537509.73	1350020.86
1944	537506.40	1350022.17
1945	537504.23	1350024.17
1946	537504.49	1350028.23
1947	537505.45	1350031.73
1948	537505.01	1350039.90
1949	537502.57	1350041.46
1950	537493.95	1350041.49
1951	537488.37	1350039.65
1952	537478.24	1350037.48
1953	537468.57	1350036.45
1954	537465.40	1350037.14
1955	537464.54	1350040.82
1956	537467.75	1350047.35
1957	537468.26	1350050.53
1958	537467.45	1350054.17
1959	537462.36	1350060.03
1960	537460.66	1350064.22
1961	537462.45	1350072.42
1962	537466.27	1350074.75
1963	537483.50	1350083.63
1964	537487.79	1350087.52
1965	537491.72	1350087.80
1966	537501.55	1350091.08
1967	537512.20	1350097.44
1968	537519.14	1350099.50
1969	537525.39	1350102.02
1970	537532.49	1350103.10
1971	537540.45	1350106.50
1972	537546.62	1350106.80
1973	537557.53	1350102.06
1974	537572.58	1350098.00
1975	537580.18	1350094.63
1976	537586.35	1350089.63
1977	537589.02	1350086.03
1978	537593.96	1350073.09
1979	537596.40	1350063.57
1980	537598.39	1350061.31
1981	537603.41	1350060.23
1982	537606.36	1350057.78
1983	537613.21	1350047.28

1984	537621.83	1350036.56
1985	537623.35	1350033.07
1986	537632.86	1350026.09
1987	537642.04	1350021.54
1988	537650.47	1350019.12
1989	537670.68	1350012.66
1990	537681.27	1350011.37
1991	537695.10	1350011.45
1992	537703.68	1350012.38
1993	537713.25	1350012.86
1994	537726.07	1350015.19
1995	537734.06	1350017.56
1996	537754.85	1350021.80
1997	537783.36	1350026.66
1998	537800.11	1350027.62
1999	537809.10	1350026.19
2000	537820.18	1350022.94
2001	537832.63	1350017.54
2002	537841.62	1350012.12
2003	537852.04	1350002.78
2004	537855.79	1350000.31
2005	537859.31	1349999.43
2006	537866.46	1349998.75
2007	537871.66	1349997.66
2008	537877.88	1349994.87
2009	537903.81	1349987.22
2010	537910.94	1349986.94
2011	537923.84	1349984.40
2012	537936.37	1349983.71
2013	537954.47	1349977.00
2014	537957.08	1349974.91
2015	537969.52	1349961.10
2016	537973.46	1349959.34
2017	537980.16	1349958.05
2018	537998.60	1349960.01
2019	538010.78	1349963.17
2020	538017.03	1349964.37
2021	538021.08	1349959.80
2022	538024.59	1349958.49
2023	538028.81	1349961.31
2024	538035.31	1349961.74
2025	538054.76	1349958.36
2026	538063.89	1349955.06
2027	538085.19	1349949.64
2028	538093.21	1349948.14
2029	538102.80	1349948.49
2030	538111.85	1349946.67
2031	538117.60	1349946.55
2032	538125.37	1349947.89
2033	538135.76	1349946.54
2034	538162.90	1349946.35
2035	538176.35	1349942.43
2036	538189.83	1349939.93
2037	538194.09	1349936.21
2038	538202.67	1349932.30
2039	538211.98	1349924.75
2040	538231.38	1349909.55

2041	538243.13	1349902.00
2042	538254.64	1349893.12
2043	538268.86	1349884.16
2044	538274.73	1349879.72
2045	538283.70	1349870.10
2046	538289.34	1349865.11
2047	538301.35	1349851.75
2048	538325.00	1349832.74
2049	538342.58	1349823.33
2050	538356.61	1349817.27
2051	538370.43	1349810.07
2052	538386.60	1349804.67
2053	538403.33	1349801.21
2054	538416.84	1349799.68
2055	538430.55	1349795.57
2056	538435.80	1349792.89
2057	538450.84	1349780.53
2058	538456.25	1349776.96
2059	538463.55	1349774.86
2060	538495.89	1349768.84
2061	538506.56	1349767.28
2062	538534.91	1349764.98
2063	538544.70	1349761.97
2064	538560.76	1349752.91
2065	538571.86	1349742.67
2066	538580.91	1349727.34
2067	538591.34	1349718.41
2068	538599.85	1349709.38
2069	538607.09	1349698.46
2070	538609.02	1349690.95
2071	538606.74	1349686.70
2072	538601.95	1349684.63
2073	538601.58	1349679.74
2074	538613.87	1349664.68
2075	538617.37	1349658.77
2076	538618.23	1349653.35
2077	538622.37	1349648.75
2078	538628.47	1349644.37
2079	538638.16	1349634.25
2080	538644.03	1349631.29
2081	538659.82	1349621.21
2082	538678.20	1349611.87
2083	538690.48	1349602.75
2084	538703.55	1349593.44
2085	538717.93	1349583.31
2086	538732.67	1349573.78
2087	538740.33	1349567.69
2088	538773.35	1349542.34
2089	538783.98	1349532.40
2090	538788.20	1349527.36
2091	538810.60	1349508.11
2092	538856.35	1349466.85
2093	538876.04	1349452.97
2094	538889.08	1349442.07
2095	538905.06	1349424.37
2096	538912.01	1349418.47
2097	538922.91	1349407.17

2098	538933.02	1349401.34
2099	538947.81	1349388.31
2100	538958.43	1349380.56
2101	538990.61	1349354.82
2102	539009.94	1349336.17
2103	539010.34	1349330.41
2104	539013.06	1349329.37
2105	539025.10	1349313.18
2106	539039.79	1349297.11
2107	539057.64	1349283.89
2108	539077.04	1349268.43
2109	539082.31	1349266.63
2110	539101.18	1349251.53
2111	539121.35	1349239.41
2112	539140.38	1349231.44
2113	539173.49	1349218.43
2114	539184.58	1349215.11
2115	539207.27	1349210.75
2116	539212.25	1349208.14
2117	539231.13	1349209.45
2118	539240.52	1349208.05
2119	539262.02	1349205.72
2120	539268.51	1349205.49
2121	539277.85	1349203.52
2122	539289.23	1349199.60
2123	539298.16	1349194.20
2124	539311.10	1349187.43
2125	539319.12	1349176.69
2126	539328.40	1349166.59
2127	539333.72	1349156.47
2128	539339.63	1349149.26
2129	539340.37	1349144.73
2130	539339.63	1349140.99
2131	539345.07	1349137.11
2132	539347.37	1349130.82
2133	539347.77	1349126.96
2134	539350.76	1349122.29
2135	539351.49	1349117.15
2136	539356.39	1349100.23
2137	539359.45	1349084.54
2138	539359.47	1349077.24
2139	539361.28	1349069.76
2140	539361.07	1349061.15
2141	539358.86	1349057.43
2142	539357.55	1349051.84
2143	539357.09	1349045.22
2144	539358.73	1349016.71
2145	539355.04	1349004.90
2146	539354.96	1348987.92
2147	539356.22	1348977.10
2148	539356.14	1348969.36
2149	539358.50	1348957.64
2150	539362.92	1348945.28
2151	539365.44	1348933.23
2152	539369.82	1348923.05
2153	539371.79	1348916.06
2154	539377.90	1348909.95

2155	539381.66	1348903.94
2156	539386.81	1348892.64
2157	539391.01	1348877.99
2158	539397.08	1348868.48
2159	539403.25	1348852.99
2160	539405.62	1348850.06
2161	539409.05	1348847.07
2162	539410.50	1348844.21
2163	539411.40	1348839.28
2164	539414.69	1348831.41
2165	539418.56	1348825.15
2166	539422.11	1348821.50
2167	539428.83	1348809.17
2168	539441.45	1348789.57
2169	539446.50	1348780.26
2170	539452.49	1348777.04
2171	539455.35	1348771.40
2172	539460.62	1348764.24
2173	539468.04	1348756.31
2174	539471.88	1348746.21
2175	539483.54	1348727.87
2176	539491.37	1348720.80
2177	539502.47	1348706.68
2178	539520.92	1348693.25
2179	539527.52	1348689.77
2180	539546.01	1348685.56
2181	539570.97	1348671.67
2182	539597.77	1348662.55
2183	539614.61	1348654.51
2184	539625.48	1348650.46
2185	539639.45	1348640.88
2186	539661.14	1348624.90
2187	539708.60	1348586.37
2188	539725.23	1348572.26
2189	539744.37	1348558.26
2190	539768.24	1348537.88
2191	539792.64	1348513.57
2192	539799.42	1348507.71
2193	539810.55	1348496.87
2194	539844.86	1348467.22
2195	539857.05	1348458.95
2196	539865.03	1348450.82
2197	539891.36	1348429.45
2198	539908.37	1348413.35
2199	539915.13	1348403.92
2200	539926.63	1348391.92
2201	539958.14	1348365.49
2202	539971.21	1348352.97
2203	539977.74	1348346.08
2204	539995.64	1348330.58
2205	540010.69	1348313.43
2206	540029.46	1348291.81
2207	540039.51	1348279.35
2208	540045.68	1348274.25
2209	540057.30	1348257.20
2210	540057.38	1348253.54
2211	540066.79	1348245.68

2212	540086.46	1348217.48
2213	540095.21	1348208.90
2214	540100.79	1348197.34
2215	540104.55	1348192.74
2216	540110.61	1348183.11
2217	540126.52	1348160.36
2218	540137.57	1348149.41
2219	540148.02	1348131.99
2220	540175.75	1348099.11
2221	540181.04	1348095.62
2222	540188.29	1348086.09
2223	540195.94	1348079.89
2224	540198.87	1348076.12
2225	540214.47	1348062.80
2226	540217.54	1348057.81
2227	540227.47	1348046.95
2228	540242.30	1348035.03
2229	540250.57	1348026.52
2230	540268.26	1348014.40
2231	540279.69	1348003.95
2232	540284.56	1347996.14
2233	540303.86	1347979.98
2234	540323.85	1347971.60
2235	540330.81	1347970.02
2236	540343.54	1347963.71
2237	540357.58	1347959.27
2238	540386.97	1347943.48
2239	540400.28	1347937.48
2240	540411.36	1347926.64
2241	540438.90	1347903.48
1	540447.80	1347891.24
2242	540248.79	1348093.64
2243	540250.01	1348097.72
2244	540245.80	1348103.00
2245	540235.76	1348109.23
2246	540232.74	1348112.66
2247	540230.64	1348118.34
2248	540226.00	1348120.15
2249	540222.16	1348118.38
2250	540220.58	1348115.14
2251	540224.23	1348107.89
2252	540233.29	1348103.85
2253	540236.07	1348099.95
2254	540244.18	1348093.47
2242	540248.79	1348093.64
2255	539312.88	1349211.76
2256	539313.49	1349215.21
2257	539298.84	1349233.29
2258	539278.29	1349254.10
2259	539227.21	1349290.62
2260	539214.59	1349297.82
2261	539197.81	1349303.17
2262	539188.98	1349305.42
2263	539175.43	1349309.83
2264	539147.93	1349314.76

2265	539139.98	1349317.75
2266	539128.55	1349320.17
2267	539118.55	1349323.31
2268	539113.25	1349323.53
2269	539105.92	1349325.32
2270	539091.40	1349332.04
2271	539086.47	1349332.13
2272	539073.39	1349337.83
2273	539067.29	1349336.34
2274	539057.91	1349338.17
2275	539050.76	1349338.00
2276	539048.74	1349339.78
2277	539048.28	1349343.33
2278	539040.83	1349348.75
2279	539034.98	1349349.61
2280	539034.62	1349347.67
2281	539038.01	1349344.34
2282	539035.29	1349343.86
2283	539033.61	1349341.97
2284	539031.13	1349343.33
2285	539030.30	1349336.78
2286	539036.16	1349324.24
2287	539039.05	1349322.34
2288	539043.85	1349314.44
2289	539058.95	1349301.54
2290	539070.56	1349292.85
2291	539077.52	1349289.01
2292	539086.12	1349281.35
2293	539104.40	1349270.23
2294	539111.26	1349266.94
2295	539146.85	1349247.70
2296	539158.97	1349245.11
2297	539168.76	1349242.30
2298	539182.06	1349236.27
2299	539206.35	1349232.92
2300	539223.59	1349229.19
2301	539240.52	1349229.72
2302	539247.60	1349227.80
2303	539263.89	1349224.95
2304	539276.64	1349223.59
2305	539290.21	1349220.05
2306	539302.34	1349215.23
2255	539312.88	1349211.76
2307	539265.26	1352595.08
2308	539270.32	1352599.92
2309	539275.31	1352605.66
2310	539276.90	1352609.25
2311	539276.58	1352611.11
2312	539275.19	1352612.38
2313	539272.29	1352613.24
2314	539261.08	1352614.55
2315	539246.42	1352619.56
2316	539222.77	1352622.55
2317	539210.82	1352626.44
2318	539184.70	1352641.79
2319	539179.23	1352646.60

2320	539175.73	1352652.43
2321	539173.71	1352661.41
2322	539172.29	1352693.82
2323	539172.66	1352706.73
2324	539174.98	1352711.73
2325	539180.44	1352718.42
2326	539186.75	1352731.91
2327	539187.35	1352734.99
2328	539186.13	1352739.98
2329	539182.89	1352745.53
2330	539180.21	1352748.51
2331	539175.92	1352750.73
2332	539164.97	1352751.76
2333	539155.27	1352757.11
2334	539149.60	1352756.79
2335	539145.24	1352755.73
2336	539141.12	1352753.45
2337	539137.48	1352748.82
2338	539134.32	1352741.81
2339	539133.20	1352735.11
2340	539130.96	1352729.86
2341	539125.30	1352723.85
2342	539101.04	1352700.95
2343	539082.58	1352682.15
2344	539075.92	1352677.25
2345	539072.85	1352674.14
2346	539067.83	1352671.15
2347	539063.58	1352667.26
2348	539060.80	1352665.46
2349	539055.82	1352660.08
2350	539052.12	1352656.89
2351	539047.03	1352650.81
2352	539041.03	1352647.22
2353	539037.70	1352644.91
2354	539033.23	1352642.79
2355	539022.48	1352640.73
2356	539018.81	1352638.86
2357	539015.82	1352635.74
2358	539013.75	1352630.03
2359	539013.94	1352626.67
2360	539017.08	1352616.24
2361	539027.60	1352595.75
2362	539030.90	1352588.60
2363	539035.88	1352581.68
2364	539042.28	1352570.83
2365	539053.15	1352558.03
2366	539057.25	1352555.20
2367	539062.73	1352555.08
2368	539065.67	1352556.08
2369	539067.64	1352557.18
2370	539069.46	1352559.27
2371	539075.45	1352570.20
2372	539089.65	1352584.49
2373	539101.03	1352590.88
2374	539112.26	1352598.86
2375	539119.14	1352601.90
2376	539122.34	1352602.27

2377	539130.07	1352604.05
2378	539135.82	1352604.01
2379	539148.35	1352598.16
2380	539154.69	1352596.87
2381	539160.72	1352597.54
2382	539171.68	1352596.68
2383	539176.32	1352594.54
2384	539187.14	1352591.39
2385	539209.23	1352585.95
2386	539215.52	1352586.61
2387	539229.24	1352586.75
2388	539242.99	1352588.22
2389	539254.90	1352590.70
2307	539265.26	1352595.08
2390	536707.70	1355342.01
2391	536722.79	1355364.60
2392	536727.39	1355372.55
2393	536729.44	1355377.55
2394	536737.17	1355403.40
2395	536739.65	1355407.50
2396	536770.48	1355445.76
2397	536791.75	1355491.75
2398	536795.79	1355502.55
2399	536796.22	1355505.90
2400	536795.23	1355509.55
2401	536785.60	1355530.47
2402	536782.53	1355535.75
2403	536770.36	1355545.66
2404	536759.80	1355552.27
2405	536742.80	1355560.16
2406	536727.96	1355565.26
2407	536718.54	1355567.59
2408	536705.23	1355569.91
2409	536697.36	1355569.91
2410	536693.52	1355568.58
2411	536690.81	1355565.98
2412	536688.87	1355561.95
2413	536685.28	1355551.77
2414	536671.17	1355505.27
2415	536657.30	1355433.28
2416	536649.93	1355407.69
2417	536643.23	1355376.51
2418	536637.00	1355358.51
2419	536635.72	1355352.69
2420	536635.78	1355347.38
2421	536636.36	1355341.18
2422	536642.91	1355312.90
2423	536645.98	1355303.54
2424	536647.96	1355300.51
2425	536653.08	1355296.48
2426	536655.54	1355295.45
2427	536658.80	1355296.88
2428	536665.64	1355301.35
2429	536673.86	1355307.88
2430	536679.93	1355308.32
2431	536683.70	1355312.98

2432	536695.67	1355326.17
2390	536707.70	1355342.01
2433	533415.79	1355823.50
2434	533414.96	1355831.77
2435	533411.74	1355838.75
2436	533412.73	1355845.12
2437	533417.37	1355849.74
2438	533417.28	1355853.28
2439	533409.54	1355868.15
2440	533394.71	1355883.62
2441	533386.26	1355890.67
2442	533377.37	1355900.13
2443	533371.07	1355904.48
2444	533363.50	1355905.15
2445	533351.66	1355918.21
2446	533339.54	1355926.05
2447	533333.59	1355931.57
2448	533326.04	1355932.92
2449	533318.40	1355937.80
2450	533298.23	1355955.42
2451	533285.39	1355961.09
2452	533248.01	1355961.91
2453	533232.18	1355969.49
2454	533217.93	1355980.25
2455	533209.44	1355984.98
2456	533199.55	1355987.05
2457	533186.87	1355984.97
2458	533157.48	1355973.65
2459	533152.01	1355969.73
2460	533134.66	1355962.19
2461	533134.70	1355956.29
2462	533133.09	1355951.95
2463	533134.32	1355946.36
2464	533147.97	1355923.83
2465	533160.97	1355909.74
2466	533166.28	1355905.92
2467	533173.31	1355904.08
2468	533180.12	1355907.13
2469	533197.31	1355907.60
2470	533204.91	1355908.61
2471	533209.58	1355906.32
2472	533212.32	1355908.45
2473	533228.62	1355906.91
2474	533235.25	1355909.46
2475	533247.49	1355906.84
2476	533265.62	1355904.09
2477	533279.14	1355898.40
2478	533298.69	1355883.83
2479	533310.16	1355876.84
2480	533316.50	1355874.00
2481	533335.42	1355868.54
2482	533342.90	1355864.50
2483	533362.43	1355848.24
2484	533368.43	1355845.42
2485	533384.99	1355832.09
2486	533394.39	1355833.56

2487	533398.10	1355831.64
2488	533401.01	1355825.34
2489	533410.22	1355821.47
2490	533413.54	1355821.60
2433	533415.79	1355823.50